

**PRODOTTI
INDUSTRIALI
&
NAVALI
S.p.A.**

golfari



Golfari

Il golfare si interpone fra il carico da sollevare ed i tiranti.

I golfari e gli attacchi per sollevamento e fissaggio si dividono in:

- tipi filettati (maschi o femmina)
- a saldare
- ad imbullonare.

L'attacco per sollevamento e fissaggio può servire sia per sollevamento, sia come punto di attacco per fissare il carico con funi, catene o ancoraggi in nastro sintetico su pianali di autocarri, rimorchi, carri ferroviari, aeromobili.

I golfari fissi in acciaio a bassa resistenza sono stati in gran parte sostituiti dai moderni tipi fissi o girevoli in acciaio ad alta ed altissima resistenza, nettamente superiori per portata, versatilità e sicurezza.

Comprendendo sia i golfari fissi a norme DIN/UNI sia modelli più moderni e performanti, la nostra gamma di golfari di sollevamento consente di movimentare carichi di qualsiasi forma e dimensione in modo efficace e sicuro.

Oltre a fornire golfari standard siamo in grado di progettare, costruire, certificare qualsiasi tipo di golfare fuori standard per tipo, portata, filetto, e materiale, per soddisfare le più varie esigenze di sollevamento.

Prima di scegliere, montare ed utilizzare i golfari vogliate leggere attentamente le avvertenze a pag. 3.

Il nostro ufficio tecnico è a disposizione per assistervi nella scelta del golfare più adatto per la vostra applicazione

- Golfari filettati fissi maschi

passo metrico grosso e fine art. 2947 – pag. 7



lunghi alla francese art. 2947/L – pag. 8



passo a pollici UNC/Whitworth art. 2947/P – pag. 9



ad alta resistenza a passo metrico grosso e fine art. 5800 – pag. 10



in acciaio legato per carichi elevatissimi Fix PIN Heavy Loads art. 5800 HL - pag. 11



ad alta resistenza a gambo lungo a passo metrico grosso e fine, UNC, UNF, Whitworth art. 5900 – pag. 12



inox a passo metrico grosso art. 2947/I – pag. 13



inox lunghi a passo metrico grosso o speciale art. 5900/I – pag. 14



- Golfari filettati fissi femmina

passo metrico grosso art. 5820 – pag. 15



passo metrico occhio allungato art. 2948 – pag. 16



ad alta resistenza a passo metrico grosso art. 5850 – pag. 17



inox a passo metrico grosso art. 5820/I – pag. 18



inox grandi a passo metrico grosso o speciale art. 5820/LI – pag. 19



- Golfari filettati girevoli

Swi PIN a passo metrico grosso, fine, a pollici UNC/Whitworth e speciale – pag. 20



Swi PIN F a passo metrico grosso, fine, a pollici UNC/Whitworth e speciale – pag. 21



Swi PIN W a saldare – pag. 22



PIN Point a passo metrico grosso, fine, a pollici UNC/Whitworth e speciale – pag. 23



girevoli a passo grosso art. 8110 – pag. 24



a passo metrico grosso art. 8111 – pag. 25



girevoli a passo metrico grosso art. 8049 – pag. 26



piatti Flat PIN a passo metrico grosso, fine, a pollici UNC/Whitworth e speciale – pag. 27



piatti Flat Point – pag. 28



- Golfari a saldare (attacchi per sollevamenti e fissaggio)

Weld PIN – pag. 29



Double Weld PIN – pag. 30



inox Weld PIN/I – pag. 31



- Golfari a imbullonare

In acciaio legato Bolt PIN – pag. 32



Norme d'uso

Scelta del golfare

1. Il tipo e la misura dei golfari da utilizzare vanno stabiliti da personale competente, valutando:
 - Il peso del carico da sollevare.
 - Il numero di golfari che si possono o che si intende utilizzare.
 - La posizione del baricentro del carico, da cui la distribuzione del carico stesso fra i vari punti di attacco.
 - L'eventuale angolo fra il tiro e l'asse dei golfari.
 - Il materiale delle sedi dove vanno avvitati i golfari.
 - La forma e le dimensioni dei componenti a cui vanno collegati (ganci, grilli ecc.).

Se non indicato diversamente, la portata dei golfari è sempre intesa per tiro lungo l'asse.

Quando il tiro forma con l'asse del golfare un angolo che non sia trascurabile (meno di 5°) è fortemente consigliabile utilizzare uno dei vari tipi di golfari girevoli.

Quando questo non è possibile, utilizzate un golfare sovradimensionato rispetto al carico nominale (ad es., per tiro angolato di 45° rispetto all'asse del golfare utilizzate un golfare di portata doppia rispetto alla parte del carico nominale sostenuta dal golfare).

La scelta del tipo e della misura del golfare da utilizzare può essere complessa; Il nostro ufficio tecnico è a disposizione per assistervi nella scelta del golfare più adatto per la vostra applicazione.

Verifiche da eseguire prima del montaggio e prima di ogni sollevamento

2. I golfari vanno montati da personale specificamente addestrato nell'uso di attrezzature di sollevamento.
3.
 - Verificate che le marcature siano leggibili; un golfare con marcatura illeggibile va rottamato.
 - Verificate che non presentino cricche, deformazioni, incisioni, piegamenti o schiacciature che ne possano compromettere l'integrità.
 - Verificate che non presentino ossidazione.
 - Verificate che il filetto sia integro e libero da sporcizia o corpi estranei.
 - Verificate che i golfari girevoli ruotino liberamente sul piano orizzontale e verticale.
 - Verificate che la luce fra le parti fissa e girevole dei golfari girevoli non sia eccessiva.
Nel caso sussista qualsiasi dubbio in merito ai punti di cui sopra, toglieteli dal servizio e fateli esaminare da persona competente.
4. Non modificate mai i golfari sottoponendoli a lavorazioni meccaniche, piegamenti, saldature, temperature elevate, trattamenti termici o altro.

Montaggio

5. I golfari vanno utilizzati da personale specificamente addestrato nell'uso di attrezzature di sollevamento.
6. I componenti per sollevamento, inclusi i golfari, non devono mai essere sovraccaricati.
Prima di montarli verificate che la portata marcata sul golfare, e riportata sul relativo certificato di conformità, sia adeguata al carico da sollevare, tenendo conto degli eventuali angoli di tiro e di qualsiasi altro fattore che possa aumentare il carico agente su di esso.
In molti tipi di golfari girevoli la portata varia a seconda dell'angolo di tiro; la portata nominale marcata sul golfare è riferita alla condizione di lavoro peggiore, quindi è possibile che la portata effettiva per l'angolo risultante dalla vostra applicazione specifica sia superiore a quella nominale.
Per conoscerla, fate riferimento alle tabelle delle portate del tipo di golfare da utilizzare.
7. Accertatevi che il filetto dei golfari corrisponda al filetto sul carico e che la profondità dei fori ciechi sul carico sia almeno del 10% maggiore rispetto alla lunghezza del gambo del golfare.
Se l'avvitamento è difficoltoso non forzate il golfare; svitatelo, pulite con cura il filetto del golfare e del pezzo, e, se del caso, ripassate il filetto con una filiera.
Se la difficoltà persiste toglietelo dal servizio e fatelo esaminare da persona competente.
8. Avvitate i golfari a fondo; usare golfari non avvitati completamente, soprattutto con tiri disassati, causerebbe sicuramente il danneggiamento del golfare stesso e possibilmente un incidente.
Serrateli applicando la coppia corretta per il tipo e la misura, usando una chiave dinamometrica di capacità adeguata.
Per i golfari speciali il valore della coppia corretta è indicato nella relativa scheda tecnica.
Avvitate i tipi la cui coppia non è indicata con forza sufficiente a garantire che non si svitino, ma senza eccedere, per evitare di "strozzare" la vite.
9. A golfari avvitati a fondo, la base dei golfari deve sempre poggiare sul pezzo lungo tutta la circonferenza; se, malgrado la superficie del pezzo sia piana ed il foro sia a 90° rispetto alla stessa, questo non accade, il golfare è difettoso o piegato.
In questo caso il golfare va tolto dal servizio ed esaminato da persona competente.
10. Tutte le portate sono riferite a golfari avvitati su madreviti d'acciaio.
In caso di pezzi in ghisa, alluminio o altri materiali teneri la portata può diminuire; contattate il nostro ufficio tecnico per maggiori informazioni.
11. Secondo le norme sul sollevamento, ogni 3 mesi i golfari vanno verificati da persona competente, e le risultanze della verifica vanno registrate nell'apposito registro.

Ogni 2 anni è consigliabile sottoporre i golfari a prove non distruttive.

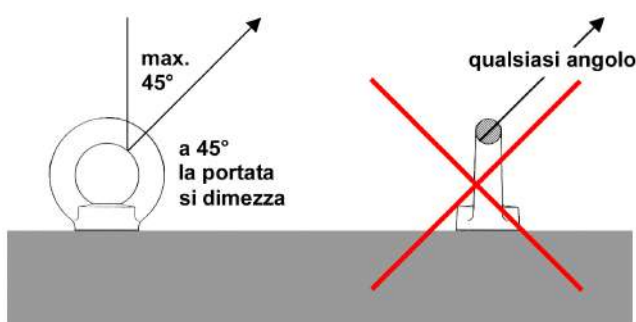
Istruzioni specifiche per i golfari filettati fissi

12. La portata dei golfari fissi diminuisce fortemente con i tiri disassati.
E' ammesso usarli per tiri disassati, ma solo per tiri con angolo massimo 45° rispetto alla verticale e giacenti lungo il piano dell'occhio del golfare.

Per tiri disassati la portata va declassata – vedere fig. 1.

Se, una volta avvitanti a fondo, il piano dell'occhio non coincide con l'asse di tiro, interponete fra il golfare ed il carico una o più rondelle metalliche di diametro almeno pari a quello della base del golfare e di spessore adeguato, in modo che il piano dell'occhio coincida il più esattamente possibile con l'asse di tiro

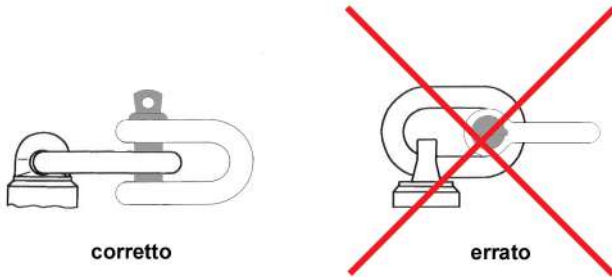
fig. 1 – tiri disassati su golfari fissi



Istruzioni specifiche per i golfari filettati girevoli

13. L'anello girevole all'inizio del sollevamento si dispone lungo l'asse del tiro ed il golfare lavora nelle condizioni ideali; inoltre un golfare girevole può essere utilizzato per angoli di tiro variabili durante il sollevamento (ad esempio, in un ribaltamento).
Tuttavia i golfari girevoli non sono cuscinetti di attrito e non possono essere sottoposti a rotazione continua sotto carico.
14. Quando iniziate il sollevamento accertatevi che l'anello si disponga correttamente in direzione del tiro.
Per angoli iniziali di partenza particolari può accadere che questo non avvenga; in tal caso posate il carico e orientate manualmente la parte girevole ad un angolo tale da consentirne la disposizione corretta sotto carico.
15. L'anello dei modelli Swi PIN e PIN Point deve disposto correttamente rispetto alla base girevole – ved. fig. 2.

fig. 2 – disposizione corretta dell'anello



16. Prima di iniziare il sollevamento l'anello dei modelli Flat PIN e Flat Point deve essere disposto in direzione approssimata dell'asse di tiro.
Effettuare un sollevamento con l'anello disposto come in fig. 3 può provocare l'improvvisa rotazione dello stesso di circa 180°, con conseguente brusco aumento del carico e possibilità di rottura del golfare stesso o del tirante.

fig. 3



17. L'anello del golfare, gli accessori (grillo, gancio) ed il relativo tirante non devono toccare né il carico né alcun altro componente – ved. fig. 4.

fig. 4

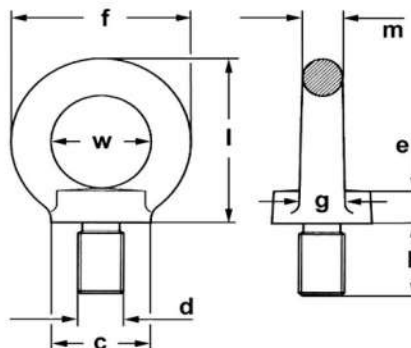


Istruzioni specifiche per i golfari a saldare (attacchi per sollevamenti e fissaggio)

18. La saldatura deve essere eseguita esclusivamente da personale patentato, seguendo procedure approvate specifiche riferite al tipo d'acciaio dei golfari ed al tipo di acciaio su cui vanno saldati.
La superficie su cui vanno saldati deve essere pulita, libera da ruggine, oli, grassi o vernice.

Per qualsiasi dubbio consultate il nostro ufficio tecnico.

Golfari maschi secondo la norma DIN 580:2010 filettatura metrica ISO passo grosso e passo fine - art. 2947



* Norma di riferimento	DIN 580:2010 (generalmente corrispondente alla norma UNI 2947)
* Materiale	Acciaio C15 UNI EN 10084 - W.N. 1.0401 - classe 4
* Coefficiente di sicurezza	4 : 1
* Finitura standard	Grezzi (non zincati); a richiesta, zincati elettroliticamente
* Impieghi	Sollevamento di carichi in campo industriale e navale
* Avvertenze	Temperatura di esercizio ammessa da -20° a +200° C - consultare la parte tecnica della sezione golfari per approfondimenti ed altre avvertenze

Tolleranze dimensionali luce dell'occhio w +/- 1 mm

		Dati tecnici														
codice grezzi	codice zincati	passo grosso (G) o fine (F)	portata t ⁽¹⁾		filetto metrico ISO			misure in millimetri								peso cad. kg
			lungo l'asse	a 45° ⁽²⁾	d	passo mm	alt. h	luce w	largh. f	dia. c	spessore e	m	dia. g	alt. l		
GLMAS0006	GLMASZ006	G	0,09	0,06	6	1	13	20	36	20	6	8	10	36	0,06	
GLMAS0008	GLMASZ008	G	0,14	0,1	8	1,25	13	20	36	20	6	8	10	36	0,06	
GLMAS0010	GLMASZ010	G	0,23	0,17	10	1,5	17	25	45	25	8	10	12	45	0,11	
GLMAS0012	GLMASZ012	G	0,34	0,24	12	1,75	20,5	30	54	30	10	12	14	53	0,17	
GLMAS0014	GLMASZ014	G	0,5	0,35	14	2	21	30	54	30	10	12	14	53	0,17	
GLMAS0016	GLMASZ016	G	0,7	0,5	16	2	27	35	63	35	12	14	16	62	0,31	
GLMAS0018	GLMASZ018	G	0,93	0,65	18	2,5	27	35	63	35	12	14	16	62	0,48	
GLMAS0020	GLMASZ020	G	1,2	0,86	20	2,5	30	40	72	40	14	16	19	71	0,48	
GLMAS0022	GLMASZ022	G	1,5	1,05	22	2,5	30	40	72	40	14	16	19	71	0,48	
GLMAS0024	GLMASZ024	G	1,8	1,29	24	3	36	50	90	50	18	20	24	90	0,9	
GLMAS0027	GLMASZ027	G	2,5	1,83	27	3	40	54	98	62	20	22	26	99	1,25	
GLMAS0030	GLMASZ030	G	3,2	2,3	30	3,5	45	60	108	65	22	24	28	109	1,7	
GLMAS0033	GLMASZ033	G	4,2	3,05	33	3,5	45	60	108	65	22	24	28	109	1,9	
GLMAS0036x4	GLMASZ036x4	G	4,6	3,3	36	4	54	70	126	75	26	28	32	128	2,15	
GLMAS0036x3	GLMASZ036x3	F	4,6	3,3	36	3	54	70	126	75	26	28	32	128	2,15	
GLMAS0039x4	GLMASZ039x4	G	6	4,4	39	4	63	80	144	85	30	32	38	147	4	
GLMAS0039x3	GLMASZ039x3	F	6	4,4	39	3	63	80	144	85	30	32	38	147	4	
GLMAS0042x4,5	GLMASZ042x4,5	G	6,3	4,5	42	4,5	63	80	144	85	30	32	38	147	4,15	
GLMAS0042x3	GLMASZ042x3	F	6,3	4,5	42	3	63	80	144	85	30	32	38	147	4,15	
GLMAS0045x4,5	GLMASZ045x4,5	G	7,8	5,5	45	4,5	68	90	166	100	35	38	46	168	6,1	
GLMAS0045x3	GLMASZ045x3	F	7,8	5,5	45	3	68	90	166	100	35	38	46	168	6,1	
GLMAS0048x5	GLMASZ048x5	G	8,6	6,1	48	5	68	90	166	100	35	38	46	168	6,2	
GLMAS0048x3	GLMASZ048x3	F	8,6	6,1	48	3	68	90	166	100	35	38	46	168	6,2	
GLMAS0052x5	GLMASZ052x5	G	9,9	7,1	52	5	78	100	184	110	38	42	50	187	8,6	
GLMAS0052x4	GLMASZ052x4	F	9,9	7,1	52	4	78	100	184	110	38	42	50	187	8,6	
GLMAS0056x5,5	GLMASZ056x5,5	G	11,5	8,2	56	5,5	78	100	184	110	38	42	50	187	8,8	
GLMAS0056x4	GLMASZ056x4	F	11,5	8,2	56	4,0	78	100	184	110	38	42	50	187	8,8	
GLMAS0064x6	GLMASZ064x6	G	16	11	64	6	90	110	206	120	42	48	58	208	12,4	
GLMAS0064x4	GLMASZ064x4	F	16	11	64	4	90	110	206	120	42	48	58	208	12,4	
GLMAS0072x6	GLMASZ072x6	G	20	14	72	6	100	140	260	150	50	60	72	260	22,5	
GLMAS0072x4	GLMASZ072x4	F	20	14	72	4	100	140	260	150	50	60	72	260	22,5	
GLMAS0080x6	GLMASZ080x6	G	28	20	80	6	112	160	296	170	55	68	80	298	34,5	
GLMAS0080x4	GLMASZ080x4	F	28	20	80	4	112	160	296	170	55	68	80	298	34,5	
GLMAS0100x6	GLMASZ100x6	G	40	29	100	6	130	180	330	190	60	75	88	330	47,8	
GLMAS0100x4	GLMASZ100x4	F	40	29	100	4	130	180	330	190	60	75	88	330	47,8	

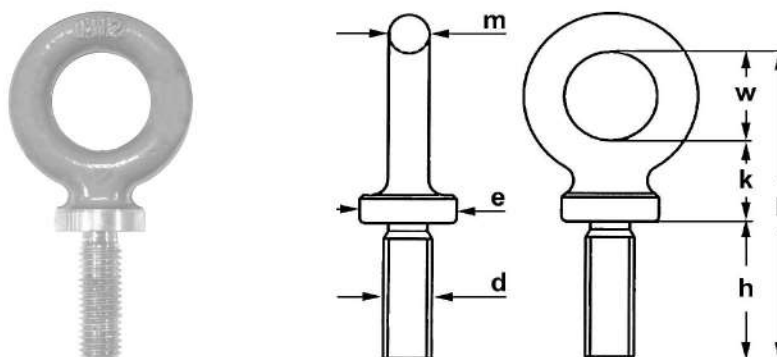
I filetti in corsivo non sono previsti dalla norma DIN 580, rispondono ad una unificazione commerciale.

⁽¹⁾ tonnellate metriche di 1.000 kg

I codici in grassetto sono normalmente a stock.

⁽²⁾ tiro laterale massimo. ATTENZIONE: il tiro laterale è ammesso solo sul piano dell'occhio.

Golfari maschi lunghi (tipo francese) filettatura metrica ISO passo grosso - art. 2947/L



* Norma di riferimento	Unificazione industriale
* Materiale	Acciaio C15 UNI EN 10084 - W.N. 1.0401 - classe 4
* Coefficiente di sicurezza	4 : 1
* Finitura standard	Grezzi (non zincati); a richiesta, zincati elettroliticamente
* Impieghi	Sollevamento di carichi in campo industriale e navale quando è richiesto un gambo più lungo rispetto all'art. 2947
* Avvertenze	Temperatura di esercizio ammessa da -20° a +200° C - consultare la parte tecnica della sezione golfari per approfondimenti ed altre avvertenze
Tolleranze dimensionali	luce dell'occhio w +/- 1 mm

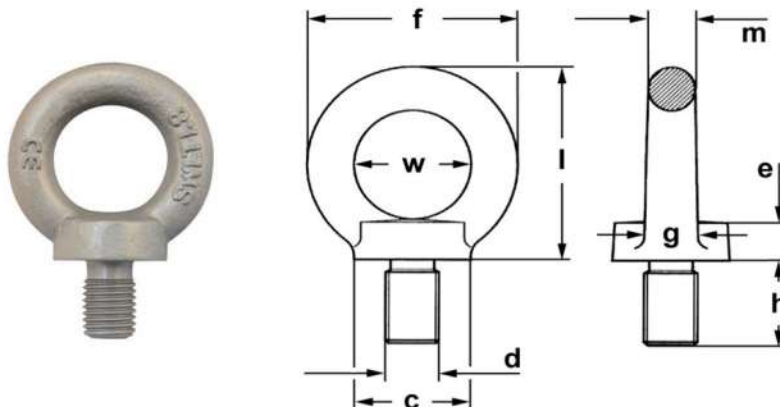
codice	Dati tecnici										peso cad. kg
	portata t ⁽¹⁾		filetto metrico ISO			misure in millimetri					
	lungo l'asse	a 45° ⁽²⁾	d	passo mm	alt. h	luce w	tondo m	dia. e	altezze l k		
GLMASL006	0,09	0,06	6	1	24	20	8	20,5	68	24	0,05
GLMASL008	0,14	0,1	8	1,25	24	20	8	20,5	68	24	0,06
GLMASL010	0,23	0,16	10	1,5	28,5	23	10,5	22,5	79,5	28	0,1
GLMASL012	0,34	0,24	12	1,75	40	29	10,5	22,5	100,5	32	0,14
GLMASL014	0,5	0,35	14	2	40	33	12	26	110	37	0,2
GLMASL016	0,7	0,49	16	2	50	37	14	28	126	39	0,32
GLMASL018	0,93	0,65	18	2,5	52	41	15	31	137	44	0,42
GLMASL020	1,2	0,84	20	2,5	55	46	16	32	147	46	0,52
GLMASL022	1,5	1,05	22	2,5	62	50	17	35	160	48	0,64
GLMASL024	1,8	1,26	24	3	67	53	20,5	38	177	57	0,92
GLMASL027	2,5	1,75	27	3	74	59	21	40	194	61	1,16
GLMASL030	3,6	2,52	30	3,5	79	60	24,5	45,5	211	72	1,66
GLMASL033	5,1	3,57	33	3,5	84	64	28,5	55	228	80	2,48

⁽¹⁾ tonnellate metriche di 1.000 kg

I codici in grassetto sono normalmente a stock.

⁽²⁾ tiro laterale massimo. **ATTENZIONE:** il tiro laterale è ammesso solo sul piano dell'occhio.

Golfari maschi secondo la norma DIN 580:2010 filetto a pollici Whitworth/UNC - art. 2947/P



* Filetti	Con l'eccezione della misura 1/2" i filetti Whitworth (inglese grosso) ed UNC (americano grosso) sono intercambiabili
* Norma di riferimento	Unificazione industriale, generalmente rispondente alla DIN 580:2010
* Materiale	C15 UNI EN 10084 steel - W.N. 1.0401 - classe 4
* Coefficiente di sicurezza	4 : 1
* Finitura standard	Grezzi; zincati elettroliticamente o a caldo a richiesta
* Impieghi	Sollevamento e sospensione di carichi in campo industriale e navale
* Note	Misure intermedie, filetti UNF (americano fine) e filetti fuori standard a richiesta
* Avvertenze	Temperatura di esercizio ammessa da -20° a +200° C - consultare la parte tecnica della sezione golfari per approfondimenti ed altre avvertenze

Tolleranze dimensionali

luce dell'occhio +/- 1 mm

Dati tecnici

codice		portata t ⁽¹⁾		misure mm										peso cad. ca. kg
				filetto		largh.		spessore		altezza		peso cad. ca. kg		
Whitworth	UNC	lungo l'asse	a 45° ⁽²⁾	dia. d	filetti/pollice	luce w	f	dia. c	e	m	dia. g		i	h
GLMASW006	GLMASU006	0,07	0,05	1/4	20	20	36	20	6	8	10	36	13	0,06
GLMASW008	GLMASU008	0,14	0,1	5/16	18	20	36	20	6	8	10	36	13	0,06
GLMASW010	GLMASU010	0,23	0,17	3/8	16	25	45	25	8	10	12	45	17	0,11
GLMASW012	GLMASU013	0,34	0,24	1/2	12 ⁽³⁾	30	54	30	10	12	14	53	20,5	0,17
GLMASW016	GLMASU016	0,7	0,5	5/8	11	35	63	35	12	14	16	62	27	0,31
GLMASW020	GLMASU019	1,2	0,86	3/4	10	40	72	40	14	16	19	71	30	0,48
GLMASW022	GLMASU022	1,5	1,05	7/8	9	40	72	40	14	16	19	71	30	0,48
GLMASW024	GLMASU025	1,8	1,29	1	8	50	90	50	18	20	24	90	36	1
GLMASW030	GLMASU028	2,5	1,75	1.1/8	7	54	98	62	20	22	26	99	40	1,25
GLMASW033	GLMASU032	3,2	2,3	1.1/4	7	60	108	65	22	24	28	109	45	2
GLMASW042	GLMASU038	4,6	3,05	1.1/2	6	60	108	65	22	24	28	109	45	1,9

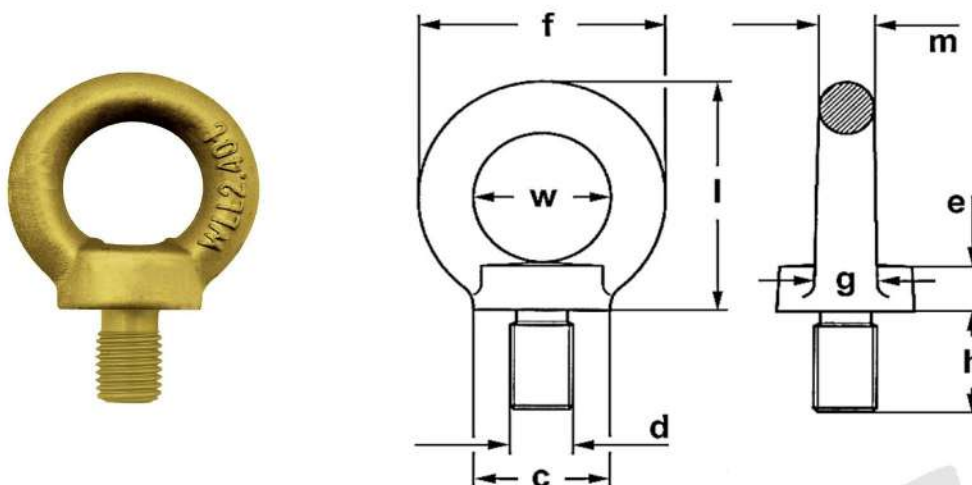
⁽¹⁾ tonnellate metriche di 1.000 kg

⁽²⁾ tiro laterale massimo, ammesso solo sul piano dell'occhio

⁽³⁾ filetto UNC: 13 filetti per pollice

I codici in grassetto sono normalmente a stock.

Golfari maschi gr. 8 (T) Fix PIN filettatura metrica ISO a passo grosso e fine - art. 5800



* Norma di riferimento	Unificazione commerciale, dimensionalmente simili alla norma DIN 580
* Materiale	Acciaio 35CrMo Aisi 4135 - W.N. 1.7220 - classe 8
* Coefficiente di sicurezza	4 : 1
* Finitura standard	Zincati elettroliticamente gialli (base e filetto dei codici in rosso: non zincati)
* Impieghi	Sollevamento di carichi in campo industriale e navale quando sono richieste portate elevate
* Avvertenze	Temperatura di esercizio ammessa da -20° a +200° C - consultare la parte tecnica della sezione golfari per approfondimenti ed altre avvertenze.

Tolleranze dimensionali
luce dell'occhio w +/- 1 mm

codice	d	filetto massimo ottenibile	lunghezza h mm		portata t ⁽¹⁾ lungo a 90° l'asse		passo		coppia serraggio Nm	misure in millimetri						peso cad. kg	
			standard	massima	lungo l'asse	t ⁽²⁾	mm	tipo		luce w	largh. f	dia. c	spess. e	spess. m	dia. g		alt. l
GLFIX0080	8	-	13	-	1	0,375	1,25	grosso	8	20	36	20	6	8	10	36	0,06
GLFIX0100	10	-	17	-	1	0,375	1,5	grosso	16	25	45	25	8	10	12	45	0,11
GLFIX0120	12	-	21	-	2	0,75	1,75	grosso	28	30	54	30	10	12	14	53	0,17
K-GLFIX012G	-	M12 - 1/2"	-	21	secondo la lavorazione eseguita					30	54	30	10	12	14	53	0,19
GLFIX0140	14	-	21	-	4	1,5	2	grosso	45	30	54	30	10	12	14	53	0,17
GLFIX0160	16	-	27	-	4	1,5	2	grosso	70	35	63	35	12	14	16	62	0,31
K-GLFIX016G	-	M 16 - 5/8"	-	27	secondo la lavorazione eseguita					35	63	35	12	14	16	62	0,33
GLFIX0180	18	-	27	-	5	1,88	2,5	grosso	95	35	63	35	12	14	16	62	0,31
GLFIX0200	20	-	30	-	6	2,25	2,5	grosso	135	40	72	40	14	16	19	71	0,48
K-GLFIX020G	-	M 20 - 3/4"	-	30	secondo la lavorazione eseguita					40	72	40	14	16	19	71	0,52
GLFIX0220	22	-	36	-	7	2,63	2,5	grosso	182	40	72	40	14	16	19	71	0,48
GLFIX0240	24	-	36	-	8	3	3	grosso	230	50	90	50	18	20	24	90	0,9
K-GLFIX024G	-	M 24 - 7/8"	-	36	secondo la lavorazione eseguita					50	90	50	18	20	24	90	1
GLFIX0270	27	-	-	45	10	3,75	3	grosso	343	60	108	65	24	24	28	109	1,7
GLFIX0300	30	-	45	-	12	4,5	3,5	grosso	465	60	108	65	24	24	28	109	1,7
K-GLFIX030G	-	M 33 - 1.1/4"	45	-	secondo la lavorazione eseguita					60	108	65	24	24	28	109	1,9
GLFIX0360	36	-	54	-	16	6	4	grosso	814	70	126	75	26	28	32	128	2,15
GLFIX036x3	36	-	54	-	16	6	3	fine	814	70	126	75	26	28	32	128	2,15
K-GLFIX036G	-	M 36 - 1.3/8"	-	54	secondo la lavorazione eseguita					70	126	75	26	28	32	128	2,35
GLFIX042	42	-	63	-	24	9	4,5	grosso	1304	80	144	85	30	32	38	147	4,15
GLFIX042x3	42	-	63	-	24	9	3	fine	1304	80	144	85	30	32	38	147	4,15
K-GLFIX042G	-	M 45 - 1.3/4"	-	63	secondo la lavorazione eseguita					80	144	85	30	32	38	147	4,35
GLFIX0480	48	-	68	-	32	12	5	grosso	1981	90	166	100	35	38	46	168	6,2
GLFIX048x3	48	-	68	-	32	12	3	fine	1981	90	166	100	35	38	46	168	6,2
K-GLFIX048G	-	M 48 - 1.7/8"	-	68	secondo la lavorazione eseguita					90	166	100	35	38	46	168	6,8
K-GLFIX052G	-	M 52 - 2"	-	68	secondo la lavorazione eseguita					90	166	100	35	38	46	168	6,8
K-GLFIX056G	-	M 56 - 2.1/4"	-	70	secondo la lavorazione eseguita					100	184	110	38	42	50	187	9
K-GLFIX064G	-	M 64 - 2.1/2"	-	78	secondo la lavorazione eseguita					110	206	120	42	48	55	208	12,7

⁽¹⁾ tonnellate metriche di 1.000 kg

I codici in grassetto sono normalmente a stock.

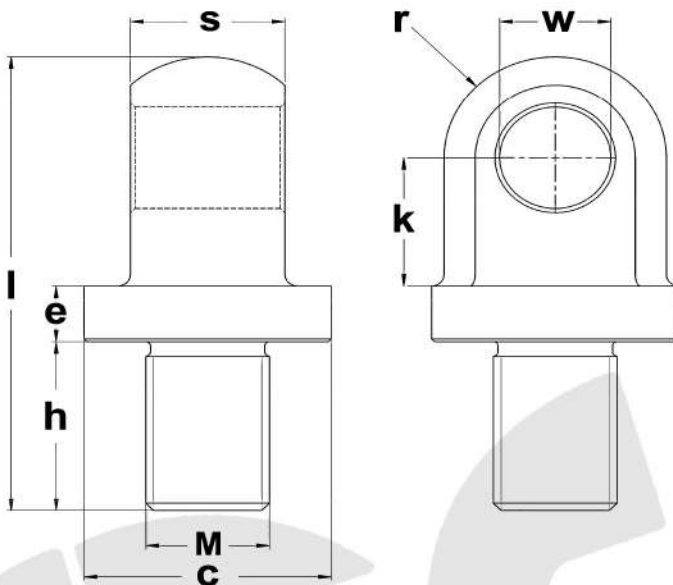
⁽²⁾ Tiro laterale massimo. ATTENZIONE: il tiro laterale è ammesso solo sul piano dell'occhio.

I codici in rosso sono a stock grezzi; possono essere forniti con filetto metrico fine, a pollici o fuori standard.

La portata e la coppia di serraggio variano a seconda del filetto.

Golfari maschi fissi in acciaio legato per carichi elevatissimi Fix PIN Heavy Loads - art. 5800 HL

progettazione e costruzione italiana



* Impieghi	Sollevamento e movimentazione di carichi elevatissimi in campo industriale e navale
* Norma di riferimento	Unificazione industriale
* Materiale	Acciaio legato 42CrMo4 UNI EN 10083-1 - W.N. 1.7225, bonificato
* Coefficiente di sicurezza	4 : 1
* Marcatura	Portata (WLL) in tonnellate in tiro lungo l'asse - $\mathbb{C}\mathbb{E}$ - nostro logo CF - n° di matricola riportato nel certificato e nel manuale d'uso e manutenzione; marcature personalizzate a richiesta
* Finitura standard	Grezzi
* Qualità	Ogni pezzo è sottoposto a: - CND (Controlli Non Distruttivi) - trazione al carico di prova con rilascio del relativo bollettino di collaudo Con ogni golfare sono forniti certificato di conformità e manuale d'uso e manutenzione.
* Avvertenze	Temperatura di esercizio ammessa da -20° a +200° C - consultare la parte tecnica della sezione golfari per approfondimenti ed altre avvertenze.
* Collegamento con altri componenti	Da abbinare ai grilli ad altissima resistenza ad omega con perno di sicurezza Super art. 2130/S (forniti separatamente - caratteristiche a richiesta)

codice	Dati tecnici																	
	filetto standard				portata ⁽¹⁾			grillo t	coppia serraggio Nm	misure in millimetri							carico di prova kN	peso cad. ca. kg
	M	lung. h mm	passo ISO mm	tipo	tiro lungo l'asse	tiro laterale ⁽²⁾	a 45°			a 90°	foro w	dia. c	spessore s	alt. e	raggio k	alt. r		
GLHL064096	64	96	4	fine	40	28	15	40	800	52	128	70	32	65	58	251	785	10,71
GLHL072108	72	108	4	fine	50	35	19	55	1200	59	144	80	36	74	65	283	981	15,4
GLHL080120	80	120	4	fine	63	44	24	85	1500	72	158	100	40	91	72	323	1236	22,41
GLHL090135	90	135	4	fine	80	56	30	85	2000	72	178	100	45	91	81	352	1570	30,12
GLHL100150	100	150	4	fine	100	70	37,5	120	2500	85	197	120	50	108	90	398	1766	42,94

⁽¹⁾ tonnellate metriche di 1.000 kg

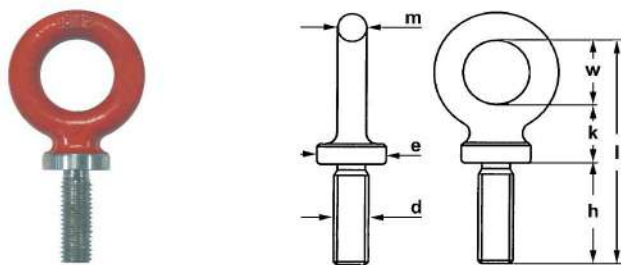
⁽²⁾ Angolo fra tiro e asse del golfare.

Portate valide per tiro lungo il piano dell'occhio; per configurazioni di tiro non previste consultate il nostro ufficio tecnico.

Su richiesta possiamo fornire:

- filetti non standard (ISO passo grosso, ISO passo finissimo, a pollici Whitworth, UNC, UNF, filetti speciali)
- lunghezze filetto fuori standard
- materiali fuori standard
- esecuzioni speciali a disegno

Golfari maschi in acciaio legato lunghi tipo Long PIN passo metrico grosso e fine, a pollici UNC, UNF, Whitworth - art. 5900



* Norma di riferimento	Unificazione industriale
* Materiale	Acciaio legato bonificato
* Coefficiente di sicurezza	4 : 1
* Finitura standard	Verniciati colore rosso, filetto e base inferiori grezzi
* Impieghi	Sollevamento di carichi in campo industriale e navale quando sono richieste lunghezza del gambo superiore ai golfari standard e portata elevata
* Avvertenze	Temperatura di esercizio ammessa da -20° a +200° C - consultare la parte tecnica della sezione golfari per approfondimenti ed altre avvertenze
* Note	A richiesta filetti fuori standard

Tolleranze dimensionali

luce dell'occhio w	+/- 1 mm	lunghezza h	+/- 2 mm	diametro e	+/- 1 mm
spessore m	+/- 1 mm	altezza l	+/- 1,2 mm	altezza k	+/- 2 mm

Dati tecnici

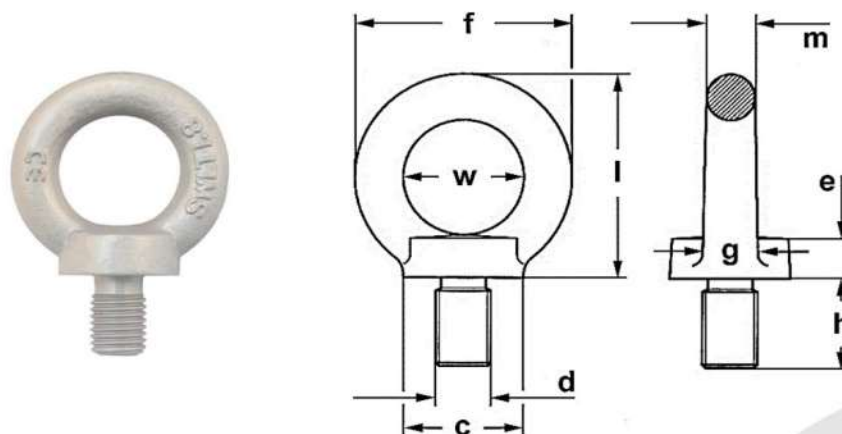
codice	tipo	dia. gambo grezzo	filetto d			portata t ⁽¹⁾		misure in millimetri						peso cad. circa kg
			M	metrico passo	pollici qualsiasi passo	lungo l'asse	a 45° ⁽²⁾	luce w	lung. h	dia. e	spess. m	alt. l	alt. k	
GLLONG008	1278	-	8	1,25	-	0,4	0,28	19,5	24	20,5	8,5	60	18	0,066
GLLONG010		-	10	1,5	-	0,7	0,49	22	27	22	10,5	68	19	0,1
GLLONG012		-	12	1,75	-	1	0,7	28,5	39	24	13	92	24	0,158
GLLONG014		-	14	2	-	1,2	0,84	30,5	40	27	14,5	98	28	0,275
GLLONG016		-	16	2	-	1,5	1,05	35,5	50	28,5	14,5	115	30	0,329
GLLONG018		-	18	2,5	-	2	1,4	40,5	52	32	16,5	124	32	0,47
GLLONG020		-	20	2,5	-	2,5	1,75	44	55	32	17	135	35	0,54
K-GLLONG28G	2726	28	10	tutti i passi	3/8	1	0,7	24	56	42	19	111	31	0,8
			12		1/2	1,5	1,05							
			14		9/16	2	1,4							
			16		5/8	2,8	1,96							
			18		3/4	3,5	2,45							
			20		7/8	4	2,8							
GLLONG024	654	-	24	3	-	4	2,8	55	84	55	20	179	40	1,12
K-GLLONG32G	2726	32	24	tutti i passi	-	4	2,8	29	60	47	22	121	32	1,2
			27		1.1/8	6	4,2							
			30		-	-	-							
			36		1.1/4	9	6,3							
			39		1.3/8	10	-							
			42		1.1/2	11	7,7							
K-GLLONG48G	2726	48	42	tutti i passi	1.5/8	12,5	8,75	75	95	69	36	220	50	4,94
			45		1.3/4									
K-GLLONG50G	2726	50	48	tutti i passi	1.7/8	14	9,8	79	105	76	38	240	56	6,31
GLLONG052	654	-	52	5	-	20	14	97	150	95	42	315	68	8,55
GLLONG056		-	56	5,5	-	25	18							8,85
GLLONG060		-	60	5,5	-	30	21,0							9,16
GLLONG064		-	64	6	-	36	25							9,55

⁽¹⁾ tonnellate metriche di 1.000 kg

⁽²⁾ Tiro laterale massimo, ammesso solo sul piano dell'occhio

I codici in grassetto sono normalmente a stock; i codici in rosso sono normalmente a stock da lavorare.

Golfari INOX maschi filettatura metrica ISO passo grosso - art. 2947/I



* Norma di riferimento	Unificazione industriale
* Materiale	Acciaio inossidabile Aisi 316 (X5CrNiMo17-12-2) - W.N. 1.4401
* Coefficiente di sicurezza	4:1
* Finitura standard	Lucidatura
* Impieghi	Sollevamento e fissaggio di carichi in ambienti corrosivi in campo industriale e navale
* Avvertenze	Temperatura di esercizio ammessa da -20° a +80° C. Consultare la parte tecnica della sezione golfari per approfondimenti ed altre avvertenze.

Tolleranze dimensionali
Luce dell'occhio w +/- 1 mm

Dati tecnici

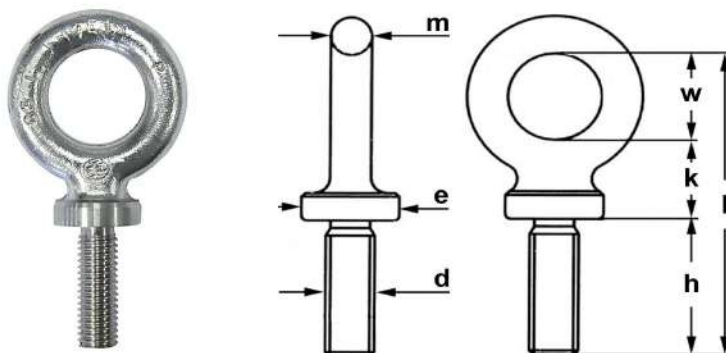
codice	portata t ⁽¹⁾		misure in millimetri										peso cad. ca. kg
	lungo l'asse	a 45° ⁽²⁾	filetto		luce	largh.	dia.	spess.	spess.	dia.	alt.	alt.	
			dia. d	passo	w	f	c	e	m	g	l	h	
GLMA31606	0,09	0,06	6	1	20	36	20	6	8	10	36	13	0,05
GLMA31608	0,14	0,1	8	1,25	20	36	20	6	8	10	36	13	0,06
GLMA31610	0,23	0,17	10	1,5	25	45	25	8	10	12	45	17	0,12
GLMA31612	0,34	0,24	12	1,75	30	54	30	10	12	14	53	20,5	0,18
GLMA31614	0,5	0,35	14	2	30	54	30	10	12	14	53	20,5	0,18
GLMA31616	0,7	0,5	16	2	35	63	35	12	14	16	62	27	0,31
GLMA31618	0,9	0,63	18	2,5	35	63	35	12	14	16	62	27	0,40
GLMA31620	1,2	0,86	20	2,5	40	72	40	14	16	19	71	30	0,44
GLMA31622	1,5	1,05	22	2,5	40	72	40	14	16	19	71	30	0,44
GLMA31624	1,8	1,29	24	3	50	90	50	18	20	24	90	36	0,9
GLMA31630	3,2	2,3	30	3,5	60	108	65	22	24	28	109	45	1,8
GLMA31636	4,6	3,3	36	4	70	126	75	26	28	32	128	54	2,2
GLMA31642	6,3	4,5	42	4,5	80	144	85	30	32	38	147	63	4,15
GLMA31648	8,6	6,1	48	5,0	90	166	100	35	38	46	168	68	6,2

⁽¹⁾ tonnellate metriche di 1.000 kg

I codici in grassetto sono normalmente a stock.

⁽²⁾ tiro laterale massimo. **ATTENZIONE:** il tiro laterale è ammesso solo sul piano dell'occhio,

Golfari INOX maschi Long PIN/ filettatura metrica ISO a passo grosso - art. 5900/I



* Norma di riferimento	Unificazione industriale
* Materiale	Acciaio inossidabile Aisi 316 L (X2CrNiMo18-14-3) - W.N. 1.4435
* Coefficiente di sicurezza	4 : 1
* Finitura standard	Lucidatura
* Impieghi	Sollevamento di carichi in campo industriale e navale quando sono richieste lunghezza del gambo superiore e portata elevata
* Avvertenze	Temperatura di esercizio ammessa da -20° a +200° C. Consultare la parte tecnica della sezione golfari per approfondimenti ed altre avvertenze
* Note	A richiesta filetti fuori standard

Tolleranze dimensionali

luce dell'occhio w	+/- 1 mm	lunghezza h	+/- 2 mm	diametro e	+/- 1 mm
spessore m	+/- 1 mm	altezza l	+/- 1,2 mm	altezza k	+/- 2 mm

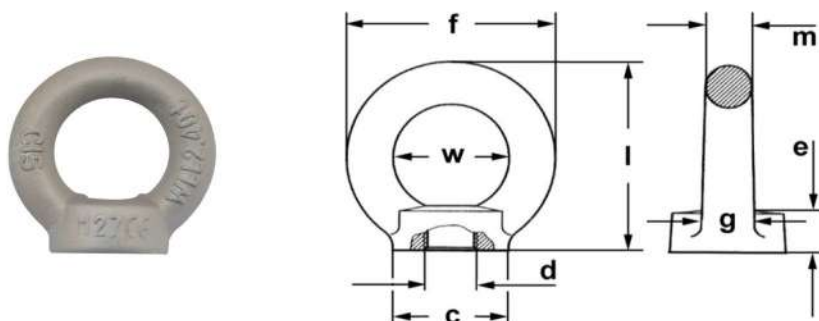
Dati tecnici

codice	filetto		portata t ⁽¹⁾		misure in millimetri						peso cad. circa kg
	M	passo	lungo l'asse	a 45° ⁽²⁾	luce w	lungh. h	dia. e	spess. m	alt. l	alt. k	
GLMAL0006	6	1	0,12	0,084	20	20	20	7	64	17	0,05
GLMAL0008	8	1,25	0,2	0,14	20	24	20	7	68	17	0,05
GLMAL0010	10	1,5	0,4	0,28	22	30	20	8	79	19	0,08
GLMAL0012	12	1,75	0,6	0,42	26	36	25	10	95	23	0,14
GLMAL0014	14	2	0,8	0,56	29	40	30	14	111	28	0,26
GLMAL0016	16	2	1	0,7	35	55	36	14	134	30	0,37
GLMAL0018	18	2,5	1,5	1,05	35	55	36	14	134	30	0,38
GLMAL0020	20	2,5	2	1,4	39	59	40	16	148	34	0,58
GLMAL0022	22	2,5	2,5	1,8	44	64	42	19	165	38	0,7
GLMAL0024	24	3	3	2,1	54	84	55	20	198	40	1,12

⁽¹⁾ tonnellate metriche di 1.000 kg

⁽²⁾ Tiro laterale massimo. **ATTENZIONE:** il tiro laterale è ammesso solo sul piano dell'occhio, I codici in grassetto sono normalmente a stock.

Golfari femmina secondo la norma DIN 582:2010 filettatura metrica ISO passo grosso - art. 5820



* Norma di riferimento	DIN 582
* Materiale	Acciaio C15 UNI EN 10084 - W.N. 1.0401 - classe 4
* Coefficiente di sicurezza	4:1
* Finitura standard	Zincati elettroliticamente; a richiesta, grezzi (non zincati)
* Impieghi	Sollevamento di carichi in campo industriale e navale
* Avvertenze	Temperatura di esercizio ammessa da -20° a +80° C. Consultare la parte tecnica della sezione golfari per approfondimenti ed altre avvertenze.

Tolleranze dimensionali luce dell'occhio w +/- 1 mm

Dati tecnici

codice grezzi	codice zincati	portata t (*)		misure in millimetri									peso cad. kg
		lungo l'asse	a 45° (**)	filetto		luce w	largh. f	dia. c	spess. e	spess. m	dia. g	alt. l	
GLFEMOC06	GLFEMCZ06	0,07	0,05	6	1	20	36	20	6	8	10	36	0,042
GLFEMOC08	GLFEMCZ08	0,14	0,1	8	1,25	20	36	20	6	8	10	36	0,052
GLFEMOC10	GLFEMCZ10	0,23	0,17	10	1,5	25	45	25	8	10	12	45	0,094
GLFEMOC12	GLFEMCZ12	0,34	0,24	12	1,75	30	54	30	10	12	14	53	0,16
GLFEMOC14	GLFEMCZ14	0,49	0,35	14	2	30	54	30	10	12	14	53	0,16
GLFEMOC16	GLFEMCZ16	0,7	0,5	16	2	35	63	35	12	14	16	62	0,24
GLFEMOC18	GLFEMCZ18	0,9	0,63	18	2,5	35	63	35	12	14	16	62	0,24
GLFEMOC20	GLFEMCZ20	1,2	0,86	20	2,5	40	72	40	14	16	19	71	0,35
GLFEMOC22	GLFEMCZ22	1,5	1,05	22	2,5	40	72	40	14	16	19	71	0,35
GLFEMOC24	GLFEMCZ24	1,8	1,29	24	3	50	90	50	18	20	24	90	0,71
GLFEMOC27	GLFEMCZ27	2,5	1,8	27	3	54	98	62	20	22	26	99	1,02
GLFEMOC30	GLFAMCZ30	3,2	2,3	30	3,5	60	108	65	22	24	28	109	1,32
GLFEMOC33	GLFEMCZ33	4,2	3,1	33	3,5	60	108	65	22	24	28	109	1,7
GLFEMOC36	GLFEMCZ36	4,6	3,3	36	4	70	126	75	26	28	32	128	2,08
GLFEMOC39	GLFEMCZ39	6	4,4	39	4	80	144	85	30	32	38	147	2,6
GLFEMOC42	GLFEMCZ42	6,3	4,5	42	4,5	80	144	85	30	32	38	147	3,05
GLFEMOC45	GLFEMCZ45	7,8	5,5	45	4,5	90	166	100	35	38	46	168	4,07
GLFEMOC48	GLFEMCZ48	8,6	6,1	48	5	90	166	100	35	38	46	168	5,02
GLFEMOC52	GLFEMCZ52	10	7,1	52	5	100	184	110	38	42	50	187	7,2
GLFEMOC56	GLFEMCZ56	11,5	8,2	56	5,5	100	184	110	38	42	50	187	7,1
GLFEMOC64	GLFEMCZ64	16	11	64	6	110	106	120	42	48	58	208	10
GLFEMOC72	GLFEMCZ72	20	14	72	6	140	260	150	50	60	72	260	19
GLFEMOC80	GLFEMCZ80	28	20	80	6	160	296	170	55	68	80	298	29,6
GLFEMOC99	GLFEMCZ99	40	29	100	6	180	330	190	60	75	88	330	38,4

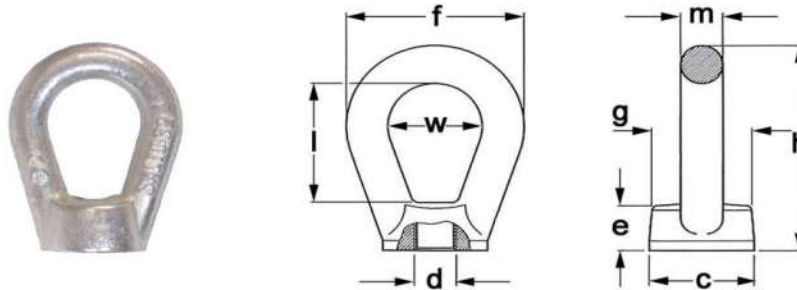
I filetti in corsivo non sono previste dalla norma DIN 582, rispondono ad una unificazione commerciale.

(*) tonnellate metriche di 1.000 kg

I codici in grassetto sono normalmente a stock.

(**) Tiro laterale massimo. ATTENZIONE: il tiro laterale è ammesso solo sul piano dell'occhio.

**Golfari femmina occhio allungato
secondo la norma UNI 2948
filettatura metrica ISO passo grosso - art. 2948**



* Norma di riferimento	UNI 2948
* Materiale	Acciaio S275JR (Fe 430 B) - classe 4
* Coefficiente di sicurezza	4 : 1
* Finitura standard	Grezzi (non zincati); zincati elettroliticamente a richiesta
* Impieghi	Sollevamento di carichi in campo industriale e navale
* Avvertenze	Temperatura di esercizio ammessa da -20° a +80° C - consultare la parte tecnica della sezione golfari per approfondimenti ed altre avvertenze.

Tolleranze dimensionali	larghezza int. dell'occhio w +/- 1 mm	altezza interna dell'occhio i +/- 1,5 mm
-------------------------	---------------------------------------	--

Dati tecnici

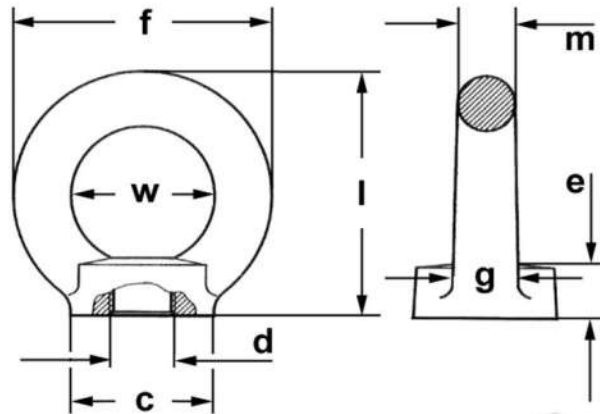
codice grezzi	codice zincati	portata t ⁽¹⁾		misure in millimetri										peso cad. kg
		lungo l'asse	a 45° ⁽²⁾	filetto		luce	alt.	dia.	dia.	spess.	spess.	alt.	largh.	
				dia. d	passo	w	l	c	g	e	m	h	f	
GLFEMOA08	GLFEMAZ08	0,08	0,04	8	1,25	18	26	24	19	10	8	43,5	34	0,07
GLFEMOA10	GLFEMAZ10	0,16	0,08	10	1,5	24	34	30	28	14	10	58	44	0,14
GLFEMOA12	GLFEMAZ12	0,25	0,125	12	1,75	30	43	34	32	16	13	72	56	0,26
GLFEMOA14	GLFEMAZ14	0,32	0,16	14	2	30	43	34	32	16	13	72	56	0,26
GLFEMOA16	GLFEMAZ16	0,4	0,2	16	2	36	50	40	38	20	16	86	68	0,43
GLFEMOA18	GLFEMAZ18	0,51	0,255	18	2,5	36	50	40	38	20	16	86	68	0,41
GLFEMOA20	GLFEMAZ20	0,63	0,315	20	2,5	42	57	48	45	24	19	100	80	0,59
GLFEMOA22	GLFEMAZ22	0,8	0,4	22	2,5	42	57	48	45	24	19	100	80	0,70
GLFEMOA24	GLFEMAZ24	1	0,5	24	3	50	69	56	53	28	22	119	94	1,09
GLFEMOA27	GLFEMAZ27	1,25	0,625	27	3	50	69	56	53	28	22	119	94	1,04
GLFEMOA30	GLFEMAZ30	1,6	0,8	30	3,5	60	79	68	64	36	26	141	112	1,83
GLFEMOA36	GLFEMAZ36	2,5	1,25	36	4	70	93	80	75	42	29	164	128	2,79
GLFEMOA42	GLFEMAZ42	3,75	1,875	42	4,5	82	109	92	87	50	33	192	148	4,32
GLFEMOA48	GLFEMAZ48	5,000	2,500	48		90	117	105	99	58	36	211	162	6,02

⁽¹⁾ tonnellate metriche di 1.000 kg

I codici in grassetto sono normalmente a stock.

⁽²⁾ Tiro laterale massimo. **ATTENZIONE:** il tiro laterale è ammesso solo sul piano dell'occhio.

Golfari femmina gr. 8 (T) Fix PIN F filettatura metrica ISO passo grosso - art. 5850



* Norma di riferimento	Unificazione commerciale
* Materiale	Acciaio 35CrMo Aisi 4135 - W.N. 1.7220 - classe 8
* Coefficiente di sicurezza	4 :1
* Finitura standard	Zincati elettroliticamente gialli
* Impieghi	Sollevamento di carichi in campo industriale e navale quando sono richieste portate elevate.
* Avvertenze	Temperatura di esercizio ammessa da -20° a + 200° C. Consultare la parte tecnica della sezione golfari per approfondimenti ed altre avvertenze.

Tolleranze dimensionali
luce dell'occhio w +/- 1 mm

Dati tecnici

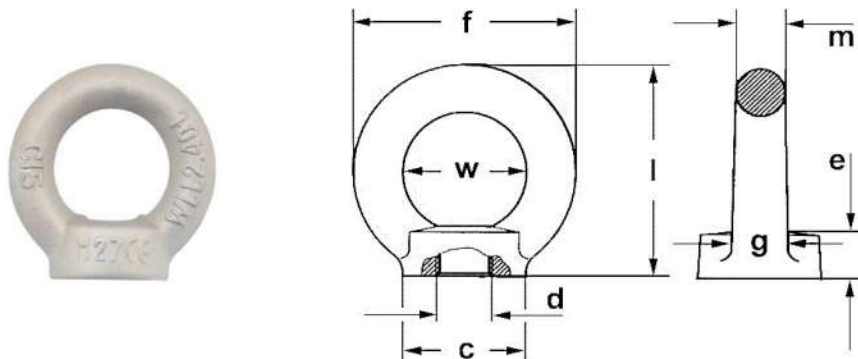
codice	portata t (*)		misure in millimetri									peso cad. kg
	lungo l'asse	a 90° (**)	filetto		luce	largh.	dia.	spess.	spess.	dia.	alt.	
			dia. d	passo	w	f	c	e	m	g	l	
GLFIXF080	1	0,4	8	1,25	20	36	20	6	8	10	36	0,05
GLFIXF100	1	0,4	10	1,5	25	45	25	8	10	12	45	0,09
GLFIXF120	2	0,75	12	1,75	30	54	30	10	12	14	53	0,16
GLFIXF160	4	1,5	16	2	35	63	35	12	14	16	62	0,24
GLFIXF200	6	2,3	20	2,5	40	72	40	14	16	19	71	0,36
GLFIXF240	8	3,2	24	3	50	90	50	18	20	24	90	0,72
GLFIXF300	12	4,5	30	3,5	60	108	60	22	24	28	109	1,32
GLFIXF360	16	7	36	4	70	126	70	26	28	32	128	2,08
GLFIXF420	24	9	42	4,5	42	144	80	30	32	38	147	3,11
GLFIXF480	32	12	48	5	48	166	90	35	38	46	168	5,02

(*) tonnellate metriche di 1.000 kg

I codici in grassetto sono normalmente a stock.

(**) Tiro laterale massimo. **ATTENZIONE:** il tiro laterale è ammesso solo sul piano dell'occhio.

Golfari INOX femmina filettatura metrica ISO passo grosso - art. 5820/I



* Norma di riferimento	Unificazione industriale
* Materiale	Acciaio inossidabile Aisi 316 (X5CrNiMo17-12-2) - W.N. 1.4401
* Coefficiente di sicurezza	4:1
* Finitura standard	Lucidatura
* Impieghi	Sollevamento e fissaggio di carichi in ambienti corrosivi in campo industriale e navale
* Avvertenze	Temperatura di esercizio ammessa da -20° a +80° C. Consultare la parte tecnica della sezione golfari per approfondimenti ed altre avvertenze.

Tolleranze dimensionali

Luce dell'occhio w +/- 1 mm

Dati tecnici

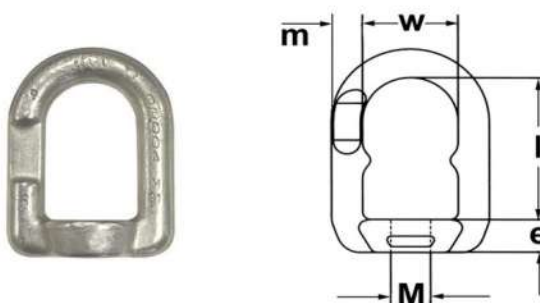
codice	portata t (*)		misure in millimetri									peso cad. kg
	lungo l'asse	a 45° (**)	filetto		luce	largh.	dia.	spess.	spess.	dia.	alt.	
			dia. d	passo	w	f	c	e	m	g	l	
GLFE31606	0,07	0,05	6	1	20	36	20	6	8	10	36	0,042
GLFE31608	0,14	0,1	8	1,25	20	36	20	6	8	10	36	0,052
GLFE31610	0,23	0,17	10	1,5	25	45	25	8	10	12	45	0,094
GLFE31612	0,34	0,24	12	1,75	30	54	30	10	12	14	53	0,16
GLFE31614	0,49	0,35	14	2	30	54	30	10	12	14	53	0,16
GLFE31616	0,7	0,5	16	2	35	63	35	12	14	16	62	0,24
GLFE31618	0,9	0,63	18	2,5	35	63	35	12	14	16	62	0,24
GLFE31620	1,2	0,86	20	2,5	40	72	40	14	16	19	71	0,35
GLFE31622	1,5	1,05	22	2,5	40	72	40	14	16	19	71	0,35
GLFE31624	1,8	1,29	24	3	50	90	50	18	20	24	90	0,71
GLFE31630	3,2	2,3	30	3,5	60	108	65	22	24	28	109	1,32

(*) tonnellate metriche di 1.000 kg

I codici in grassetto sono normalmente a stock.

(**) Tiro laterale massimo. ATTENZIONE: il tiro laterale è ammesso solo sul piano dell'occhio.

Golfari INOX femmina Long PIN/I filettatura metrica ISO a passo grosso - art. 5820/LI



* Norma di riferimento	Unificazione industriale
* Materiale	Acciaio inossidabile Aisi 316 L (X2CrNiMo18-14-3) - W.N. 1.4435
* Coefficiente di sicurezza	5 : 1
* Finitura standard	Lucidatura
* Impieghi	Sollevamento di carichi in ambienti corrosivi in campo industriale e navale quando è richiesta una apertura maggiore rispetto all'articolo 5820/I
* Avvertenze	Temperatura di esercizio ammessa da -20° a +200° C - consultare la parte tecnica della sezione golfari per approfondimenti ed altre avvertenze.
* Caratteristiche tecniche	Interno di grandi dimensioni - con schiacciatura per uso con maglie ad omega
* Note	A richiesta filetti fuori standard

Tolleranze dimensionali		
luce dell'occhio w +/- 1 mm	lunghezza h +/- 2 mm	spessore e +/- 1 mm
spessore m +/- 1 mm	altezza l +/- 1,2 mm	

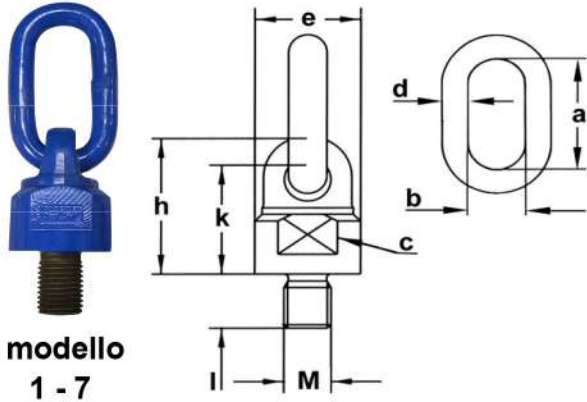
codice	filetto		portata t ⁽¹⁾		misure in millimetri				peso cad. circa kg
	M	passo	lungo l'asse	a 45° ⁽²⁾	luce w	altezza l	spessore e	spessore m	
GLFEL0012	12	1,75	0,6	0,3	32	48	13	15	0,25
GLFEL0014	14	2	0,8	0,4	32	48	13	15	0,25
GLFEL0016	16	2	1	0,5	37	60	15	17	0,4
GLFEL0018	18	2,5	1,5	0,75	37	60	15	17	0,4
GLFEL0020	20	2,5	2	1	37	60	15	17	0,4
GLFEL0022	22	2,5	2,5	1,25	47	75	19	22	0,67
GLFEL0024	24	3	3	1,5	47	75	19	22	0,67
GLFEL0027	27	3	3,5	1,75	47	75	19	22	0,67

⁽¹⁾ tonnellate metriche di 1.000 kg

I codici in grassetto sono normalmente a stock.

⁽²⁾ tiro laterale massimo. **ATTENZIONE:** il tiro laterale è ammesso solo sul piano dell'occhio,

Golfari maschi girevoli in acciaio legato Swi PIN
filettatura metrica ISO a passo grosso (a richiesta fine, a pollici ecc.)



modello
1 - 7

- * Norma di riferimento Unificazione industriale
- * Materiale **Grandezze 1 - 7: acc. legato 35CrMo Aisi 4135 - W.N. 1.7220 - grandezza 8: acc. legato**
- * Coefficiente di sicurezza 4 : 1 * Finitura standard - verniciati colore blu
- * Caratteristiche Portata elevata - rotazione orizzontale, 360°, verticale 180° - l'anello su sfere segue il tiro - ruotano sotto carico
- * Impieghi Sollevamenti in cui è richiesta portata elevata e rotazione del golfare secondo la direzione del tiro.
- * Avvertenze Non adatti per rotazione *continua* sotto carico - temperatura di esercizio ammessa: da -20° a +200° C - consultare la parte tecnica della sezione golfari per approfondimenti ed altre avvertenze.

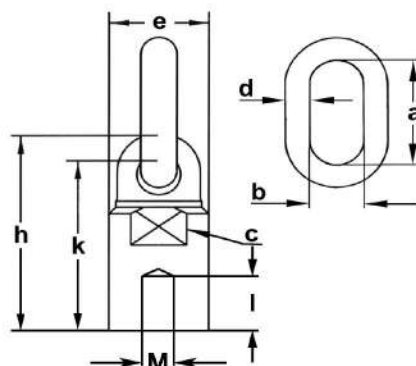
mod.	codice	Dati tecnici						misure in millimetri						cad. ca. kg				
		M ⁽²⁾	pollici ⁽²⁾	lungh. l - mm	passo mm	lungo l'asse	portata t ⁽¹⁾ a 90°	coppia serraggio max. Nm	dia. e	alt. h	chiave c	alt. k	anello					
1	GLSLR08013	8	-	13	1,25	0,6	0,3	10	36	52	30	43	13	50	30	0,41		
	GLSLR10018	10	-	18	1,5	0,9	0,45	16								0,43		
	GLSLR12018	12	-	18	1,75	1	0,5	28								0,44		
	GLSLR14020	14	-	20	2	2	1,12	45								0,45		
	GLSLR16020	16	-	20	2	2	1,12	70								0,46		
	K-GLSLR16120G	20	3/4	115⁽²⁾	secondo il filetto						0,64							
2	GLSLR20030	20	-	30	2,5	4	2	135	49,5	68	42	56	16	70	35	0,96		
	K-GLSLR20120G	24	7/8	120⁽²⁾	secondo il filetto											1,17		
3	GLSLR24030	24	-	30	3	6,3	3,15	230	57	80	46	68,5	18	83	40	1,45		
	GLSLR27035	27	-	35	3	6,3	3,15	343								1,47		
	K-GLSLR24120G	30	1.1/8	120⁽²⁾	secondo il filetto											1,74		
4	GLSLR30035-5T	30	-	35	3,5	10,6	5,3	465	66	97	55	82	20	84	40	2,17		
5	GLSLR30035-8T	30	-	35	3,5	11,8	8	465	80	112	65	92	22	115	50	3,57		
	K-GLSLR30120-8TG	36	1.3/8	120⁽²⁾	secondo il filetto											4,01		
6	GLSLR36050	36	-	50	4	11,8	8	814	80	112	65	92	25	115	50	3,6		
	K-GLSLR36120G	42	1.5/8	120⁽²⁾	secondo il filetto											4,17		
	GLSLR42050	42	-	50	4,5	15	10	1304								3,95		
	GLSLR48050	48	-	50	5	15	10	1981								4,02		
	K-GLSLR48110G	56	2.1/4	110⁽²⁾	secondo il filetto											4,8		
	K-GLSLR48210G			210⁽²⁾	secondo il filetto						8,57							
7	GLSLR56084	56	-	84	5,5	30	15	3000	118	165	96	142	32	147	70	11,8		
	GLSLR64095	64	-	95	6	30	15	4738								12,5		
	K-GLSLR64095G	72	3	95⁽²⁾	secondo il filetto											12,7		
8	K-GLSLR100300G	72	3	90-300	a rich.													
		80	3.3/16	100-300	a rich.													
		90	3.9/16	113-300	a rich.													
		100	4	125-300	a rich.													

⁽¹⁾ tonn. metriche di 1.000 kg ⁽²⁾ nei codici in rosso - golfari grezzi - filetto e lunghezza indicati sono i *massimi* fornibili

In grassetto la portata marcata sui golfari (a 90°) - codici in grassetto: normalmente a stock.

Codici in rosso a stock grezzi; possono essere forniti con lunghezza su richiesta (lungh. massima l), completamente o parzialmente filettati, con filetto fine, a pollici o fuori standard. Portata e coppia di serraggio variano scondo il filetto.

Golfari femmina girevoli in acciaio legato Swi PIN F filettatura metrica ISO a passo grosso (a richiesta filetti passo fine, a pollici, speciali)

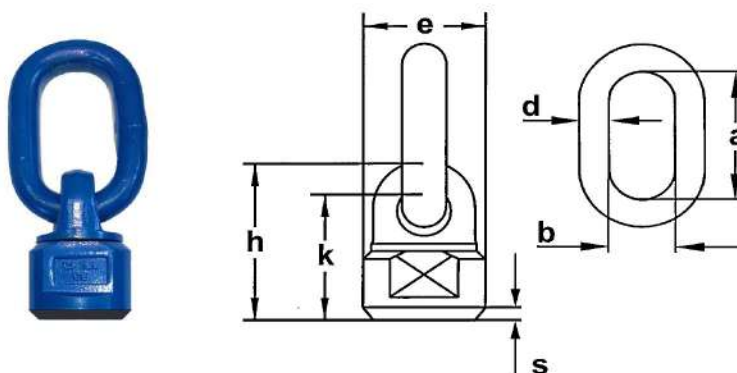


* Norma di riferimento	Unificazione industriale
* Materiale	Acciaio legato 35CrMo Aisi 4135 - W.N. 1.7220
* Coefficiente di sicurezza	4 : 1
* Finitura standard	Verniciati colore blu
* Caratteristiche	Portata elevata - rotazione a 360° in orizzontale, 180° in verticale - l'anello su sfere segue il tiro - possono ruotare sotto carico.
* Impieghi	Sollevamenti industriali e navali in cui è richiesta portata elevata e rotazione del golfare secondo la direzione del tiro.
* Avvertenze	Non adatti per rotazione continua sotto carico - temperatura di esercizio ammessa: da -20° a +200° C - consultare la parte tecnica della sezione golfari per approfondimenti ed altre avvertenze.

mod.	codice	Dati tecnici													cad. ca. kg
		filetto metrico ISO			portata t ⁽¹⁾		coppia serraggio max. Nm	misure in millimetri							
		M	lung. l - mm	passo mm	lungo l'asse	a 90°		alt. h	alt. k	dia. e	chiave c	anello			
										d	a	b			
1	K-GLSLR16120G	8	10	1,25	0,6	0,15	10	73	64	36	30	13	50	30	0,58
		10	12	1,5	0,9	0,23	16	75	69						0,62
		12	14	1,75	1	0,25	28	82	73						0,68
		14	16	2	2	0,5	45	88	79						0,74
		16	19	2	2	0,5	70	93	84						0,79
2	K-GLSLR20120G	18	21	2,5	3	0,75	100	90	88	49,5	42	16	70	35	1,29
		20	23	2,5	4	1	135	95	93						1,37
3	K-GLSLR24120G	22	26	2,5	5	1,25	180	110	99	57	46	18	83	40	2,05
		24	28	3	6,3	1,58	230	115	103						2,15
5	K-GLSLR30120-8TG	27	31	3	7,5	1,88	335	131	111	80	65	22	115	50	4,08
		30	35	3,5	11,8	2,95	465	138	118						4,27
		33	38	3,5	11,8	2,95	625	146	126						4,48
6	K-GLSLR48110G	36	42	4	11,8	2,95	814	153	133	80	65	22	115	50	5,22
		39	45	4	15	3,75	1.040	161	141						5,88
		42	49	4,5	15	3,75	1.304	168	148						6,16
		45	52	4,5	15	3,75	1.670	176	156						6,52
7	K-GLSLR64095G	48	56	5	15	3,75	1.981	183	163	118	96	32	147	70	6,82
		52	60	5	30	7,5	2.450	195	172						13,57
		56	64	5,5	30	7,5	3.000	228	198						14,8
		64	74	6	30	7,5	4.738	250	220						17,65

⁽¹⁾ tonn. metriche di 1.000 kg In grassetto la portata marcata sui golfari (90°) - codici in grassetto: normalmente a stock
 Possono essere forniti con filetto fine, a pollici o fuori standard.
 Per questi codici la portata e la coppia di serraggio variano a seconda del filetto.

Golfari girevoli a saldare in acciaio legato Swi PIN W



* Norma di riferimento	Unificazione industriale
* Materiale	Acciaio legato 35CrMo Aisi 4135 - W.N. 1.7220
* Coefficiente di sicurezza	4 : 1
* Finitura standard	Verniciati colore blu RAL 5017 - parte da saldare grezza
* Caratteristiche	Portata elevata - rotazione a 360° in orizzontale, 180° in verticale - l'anello su sfere segue il tiro - possono ruotare sotto carico.
* Impieghi	Sollevamenti industriali e navali in cui è richiesta portata elevata e rotazione del golfare secondo la direzione del tiro.
* Avvertenze	Non adatti per rotazione continua sotto carico - temperatura di esercizio ammessa: da -20° a +200° C - consultare la parte tecnica della sezione golfari per le istruzioni di saldatura, approfondimenti ed altre avvertenze.

Dati tecnici

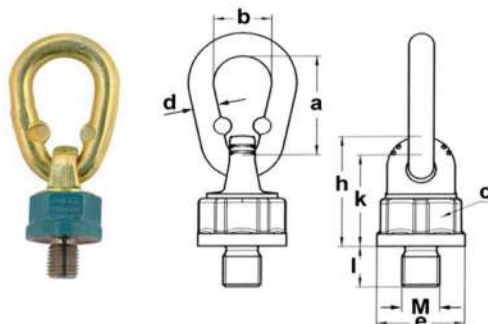
mod.	codice	portata t ⁽¹⁾		dimensioni mm							cadauno circa kg
		tiro lungo l'asse	tiro a 90°	diametro		altezza		anello			
				base e	smusso a 45° s	h	k	d	a	b	
2	K-GLSLR20120G	4	2	49,5	5,5	73,5	61,5	16	70	35	0,9
3	K-GLSLR24120G	6,3	3,15	57	7	87	75,5	18	83	40	1,36
5	K-GLSLR30120-8TG	11,8	8	80	10	122	102	22	115	50	3,5
7	K-GLSLR64095G	30	15	118	12	177	154	32	147	70	10,32

⁽¹⁾ tonn. metriche di 1.000 kg

I codici in grassetto sono normalmente a stock.

Golfari maschi girevoli gr. 10 (V) PIN Point

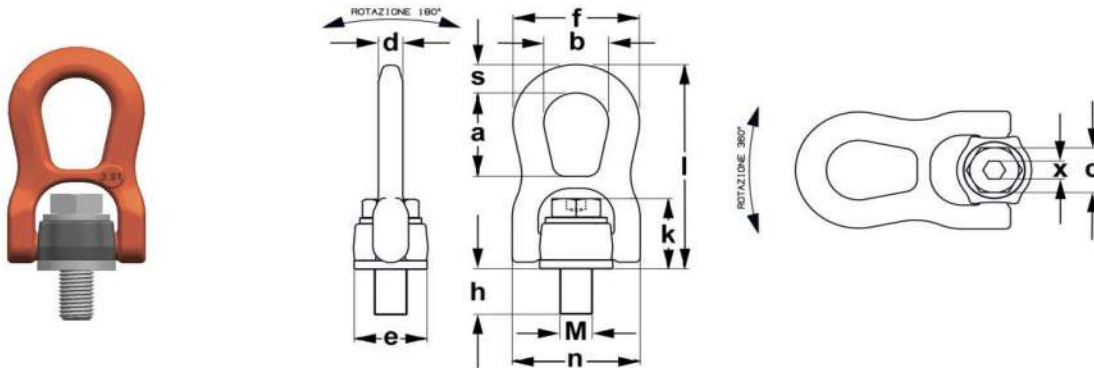
* Norma di riferimento	Unificazione industriale
* Materiale	Acciaio 23MnNiCrMo5 4 - W.N. 1.6758
* Coeff. di sicurezza	4:1 * Temperatura di esercizio: -40° +400° C
* Finitura standard	Corpo turchese, parte girevole zincata gialla
* Caratteristiche	Alta portata. Rotazione 360° orizz., 180° vert. - l'anello su sfere segue il tiro - possono ruotare sotto carico - il corpo esagonale facilita la presa - le schiacciate sull'anello lo posizionano correttamente - i riferimenti sull'occhio facilitano la valutazione dell'angolo di tiro
* Impieghi	Sollevamenti in cui è richiesta la massima portata e rotazione del golfare secondo l'asse del tiro
* Avvertenze	Non adatti per rotazione continua sotto carico
* Note	A richiesta lunghezze e filetti fuori standard



Dati tecnici																
mod.	codice	filetto metrico ISO			portata t*		coppia serraggio N/m	misure in millimetri								cad. ca. kg
		M	lungh. l	passo mm	lungo l'asse	a 90°		dia. e	alt. h	chiave c	alt. k	anello				
TP 0,7	GLTHE08013	8	13	1,25	0,6	0,3	10 - 40	36,5	48	34	41	13	55	32	0,41	
	GLTHE10018	10	18	1,5	1	0,5	10 - 40	36,5	48	34	41	13	55	32	0,42	
	GLTHE12018	12	18	1,75	1,4	0,7	15 - 40	36,5	48	34	41	13	55	32	0,43	
	GLTHE12025	12	25	1,75	1,4	0,7	15 - 40	36,5	48	34	41	13	55	32	0,43	
	GLTHE14020	14	20	2	2	1	30 - 40	36,5	48	34	41	13	55	32	0,43	
TP 1,4	GLTHE16020	16	20	2	2,8	1,4	45 - 130	36,5	48	34	41	13	55	32	0,43	
	GLTHE16030	16	30	2	2,8	1,4	45 - 130	36,5	48	34	41	13	55	32	0,44	
	GLTHE20S30	20	30	2,5	3,4	1,7	75 - 130	36,5	48	34	41	13	55	32	0,45	
	GLTHE24S30	24	30	3	3,4	1,7	90 - 130	36,5	48	34	41	13	55	32	0,49	
TP 2,5	GLTHE20030	20	30	3	5	2,5	100 - 170	52	68	46	57	16	70	34	0,95	
	GLTHE20040	20	40	3	5	2,5	100 - 170	52	68	46	57	16	70	34	0,97	
	GLTHE20050	20	50	3	5	2,5	100 - 170	52	68	46	57	16	70	34	1,04	
	GLTHE20070	20	70	3	5	2,5	100 - 170	52	68	46	57	16	70	34	1,07	
TP 4	GLTHE24030	24	30	3	8	4	190 - 280	57	75	50	63	18	85	45	1,43	
	GLTHE24045	24	45	3	8	4	190 - 280	57	75	50	63	18	85	45	1,48	
	GLTHE24050	24	50	3	8	4	190 - 280	57	75	50	63	18	85	45	1,5	
	GLTHE30S35	30	35	3,5	8	4	190 - 280	57	75	50	63	18	85	45	1,5	
TP 6,7	GLTHE30035	30	35	3,5	12	6,7	230 - 400	70	95	65	78	20	85	45	2,33	
	GLTHE30045	30	45	3,5	12	6,7	230 - 400	70	95	65	78	20	85	45	2,37	
	GLTHE30050	30	50	3,5	12	6,7	230 - 400	70	95	65	78	20	85	45	2,44	
	GLTHE30060	30	60	3,5	12	6,7	230 - 400	70	95	65	78	20	85	45	2,45	
TP 8	GLTHE30G35	30	35	3,5	12	8	270 - 600	81	106	75	86	23	115	60	3,59	
	GLTHE30G45	30	45	3,5	12	8	270 - 600	81	106	75	86	23	115	60	3,64	
TP 10	GLTHE36050	36	50	4	15	10	270 - 600	81	106	75	86	23	115	60	3,72	
	GLTHE36054	36	54	4	15	10	270 - 600	81	106	75	86	23	115	60	3,82	
TP 12,5	GLTHE42050	42	50	4,5	15	12,5	270 - 700	81	106	75	86	23	115	60	3,82	
	GLTHE42060	42	60	4,5	15	12,5	270 - 700	81	106	75	86	23	115	60	3,91	
	GLTHE42063	42	63	4,5	15	12,5	270 - 700	81	106	75	86	23	115	60	3,94	
	GLTHE45S60	45	60	4,5	15	12,5	270 - 700	81	106	75	86	23	115	60	4,03	
	GLTHE48072	48	72	5	15	12,5	270 - 700	81	106	75	86	23	115	60	4,33	
TP 17	GLTHE42G60	42	60	4,5	20	13	350 - 800	104	127	95	106	30	140	70	7,34	
	GLTHE45060	45	60	4,5	25	17	350 - 800	104	127	95	106	30	140	70	7,5	
	GLTHE48060	48	60	5	25	17	350 - 800	104	127	95	106	30	140	70	7,57	
	GLTHE56078	56	78	5,5	25	18	350 - 900	104	127	95	106	30	140	70	8	
TP 20	GLTHE64096	64	96	6	25	20	350 - 900	104	127	95	106	30	140	70	8,85	
	GLTHE64110	64	110	6	25	20	350 - 900	104	127	95	106	30	140	70	9,2	
TP 28	GLTHE64G96	64	96	6	32,5	28	500 - 1000	129	174	115	135	35	170	80	16,3	
	GLTHE72120	72	120	6	32,5	28	500 - 1000	129	174	115	135	35	170	80	17,6	
	GLTHE80150	80	150	6	32,5	28	500 - 1200	129	174	115	135	35	170	80	19,5	
TP 35	GLTHE80120	80	120	6	40	35	500 - 1400	148	187	135	146	43	220	110	25,1	
	GLTHE90150	90	150	6	40	35	500 - 1500	148	187	135	146	43	220	110	27,6	
TP 40	GLTHE8G120	80	120	6	50	40	500 - 1500	170	233	150	182	46	240	110	35,5	
	GLTHE90115	90	115	6	50	40	500 - 1500	170	233	150	182	46	240	110	36,5	
	GLTHE9G150	90	150	6	50	40	500 - 1500	170	233	150	182	46	240	110	38	
	GLTHE99150	100	150	6	50	40	500 - 1700	170	233	150	182	46	240	110	39,8	

* tonn. metriche di 1.000 kg - in grassetto la portata marcata sui golfari (a 90°) - codici in grassetto: normalmente a stock.

Golfari maschi girevoli filettatura metrica ISO passo grosso - art. 8110



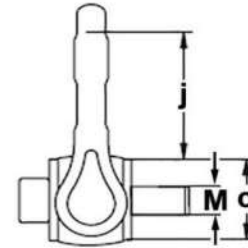
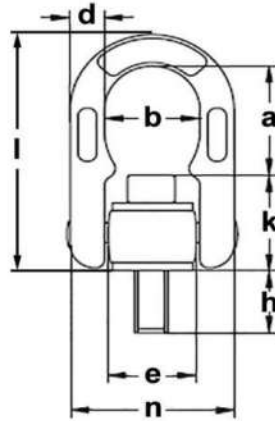
* Norma di riferimento	Unificazione industriale
* Materiale	Acciaio legato bonificato
* Coefficiente di sicurezza	5 : 1
* Finitura standard	Corpo verniciato, base fosfatata nera, vite trattata Geomet per la massima resistenza alla corrosione
* Caratteristiche tecniche	Portata elevata - rotazione a 360° in orizzontale, 180° in verticale - l'anello segue il tiro - possono ruotare sotto carico - collaudati singolarmente al magnetoscopio - collaudati a campione a fatica a 20.000 cicli
* Impieghi	Sollevamenti di carichi in campo industriale e navale quando è richiesta la massima portata e la rotazione del golfare secondo l'asse del tiro
* Avvertenze	Temperatura di esercizio ammessa da -20° a +200° C - non adatti alla rotazione continua sotto carico - consultare la parte tecnica della sezione golfari per approfondimenti ed altre
* Note	Disponibili a richiesta con lunghezze della vite non standard e/o filetto a passo fine, a pollici UNC, UNF, Whitworth, o con filetti speciali

codice	portata t ⁽¹⁾		Dati tecnici														coppia di serr. Nm	peso cad. ca. kg
	lungo l'asse	a 90°	filetto				larghezza			spess.		dia. base e	altezza		chiave			
			dia. M	passo	lung. h	alt. a	b	f	n	d	s		l	k	c	x		
GL8110008	0,5	0,3	8	1,25	12	40	28	56	55	11	14	30	99	33,5	13	5	10	0,375
GL8110010	1	0,6	10	1,5	15	40	28	56	55	11	14	30	99	34,5	17	6	15	0,375
GL8110012	1,3	1	12	1,75	18	40	28	56	55	11	14	30	99	35,5	19	7	25	0,375
GL8110014	2	1,3	14	2	21	55	38	74,5	78	17	18	47	136	46	22	7	30	1,3
GL8110016	2,5	1,6	16	2	25	55	38	74,5	78	17	18	47	136	46,5	24	10	60	1,3
GL8110018	3	2	18	2,5	27	55	38	74,5	78	17	18	47	136	47	27	10	100	1,3
GL8110020	3,5	3	20	2,5	30	55	38	74,5	78	17	18	47	136	48	30	12	120	1,3
GL8110022	4,5	3	22	2,5	33	84	56	106	114,5	22	25	62	199	63,5	33	12	130	4
GL8110024	5,5	4	24	3	36	84	56	106	114,5	22	25	62	199	64,5	36	14	200	4
GL8110027	6,5	5	27	3	40	84	56	106	114,5	22	25	62	199	66,5	41	14	250	4
GL8110030	7	6,3	30	4	45	84	56	106	114,5	22	25	62	199	68	46	14	350	4

⁽¹⁾ tonnellate metriche di 1.000 kg

I codici in grassetto sono normalmente a stock.

Golfari maschi girevoli filettatura metrica ISO passo grosso - art. 8111



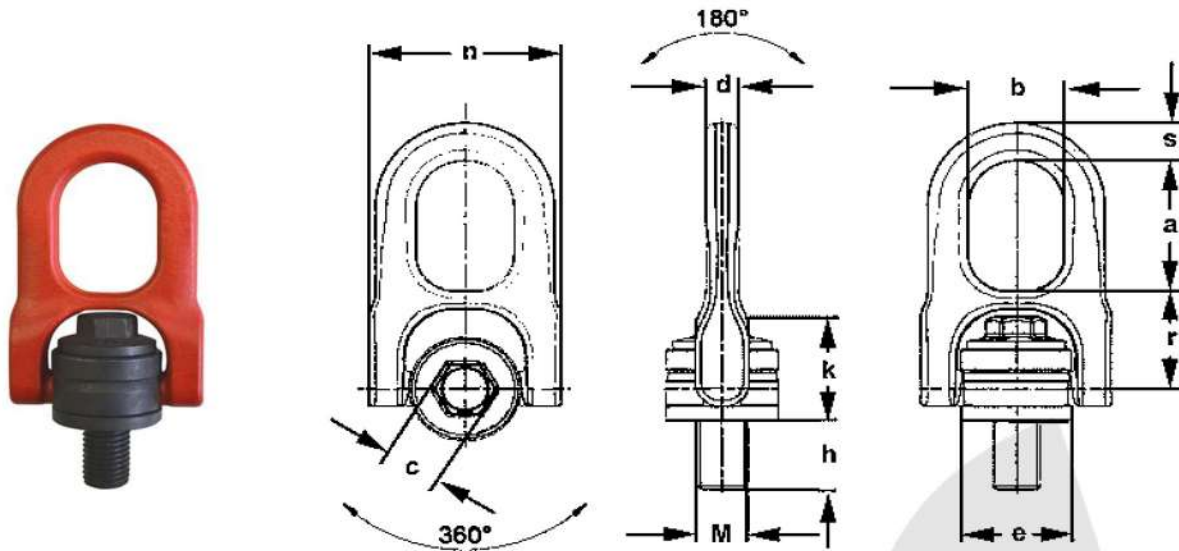
* Norma di riferimento	Unificazione industriale
* Materiale	Acciaio legato bonificato
* Coefficiente di sicurezza	5 : 1
* Finitura standard	Corpo verniciato, base fosfatata nera
* Caratteristiche tecniche	Portata elevata - rotazione a 360° in orizzontale, 180° in verticale - l'anello segue il tiro - possono ruotare sotto carico
* Impieghi	Sollevamenti di carichi in campo industriale e navale quando è richiesta la massima portata e la rotazione del golfare secondo l'asse del tiro
* Avvertenze	Temperatura di esercizio ammessa da -20° a +250° C - non adatti alla rotazione continua sotto carico - consultare la parte tecnica della sezione golfari per approfondimenti ed altre
* Note	Disponibili a richiesta con lunghezze della vite non standard, filetto a passo fine, filetto a pollici UNC, UNF, Whitworth, o con filetti speciali

codice	portata in ogni direzione t ⁽¹⁾	Dati tecnici misure in millimetri												coppia di serr. Nm	peso cad. ca. kg
		filetto			altezza				larghezza		spess.	dia. base			
		dia. M	passo	lunghezza h	a	j	l	k	b	n	d	e	c		
GL8111008	0,4	8	1,25	18	41	43	76	35	35	68	13	38	34	6,5	0,43
GL8111010	0,7	10	1,5	18	39	43	76	37	35	68	13	38	34	13	0,44
GL8111012	1	12	1,75	22	36	43	75	39	35	68	13	38	34	22	0,46
GL8111014	1,3	14	2	22	35	43	77	42	35	68	13	38	34	35	0,47
GL8111016	1,6	16	2	28	42	52	85	43	35	68	13	38	34	55	0,52
GL8111018	2	18	2,5	28	40	52	85	45	35	68	13	38	34	80	0,54
GL8111020	2,5	20	2,5	32	38	52	85	47	35	68	13	38	34	110	0,59
GL8111022	3	22	2,5	33	57	71	126	69	53	105	20	56	49	150	1,88
GL8111024	4	24	3	39	55	71	126	71	53	105	20	56	49	190	1,93
GL8111027	5	27	3	45	61	71	126	65	53	105	20	56	49	280	1,96
GL8111030	6,3	30	3,5	45	61	71	126	65	53	105	20	56	49	380	2,03
GL8111033	7	33	3,5	54	87	98	170	83	71	146	30	77	68	520	5,28
GL8111036	10	36	4	54	87	98	171	84	71	146	30	77	68	600	5,35
GL8111039	10	39	4	63	87	98	171	84	71	146	30	77	68	870	5,45
GL8111042	12,5	42	4,5	63	87	98	171	84	71	146	30	77	68	1000	5,56

⁽¹⁾ tonnellate metriche di 1.000 kg

I codici in grassetto sono normalmente a stock.

Golfari maschi girevoli filettatura metrica ISO passo grosso - art. 8049



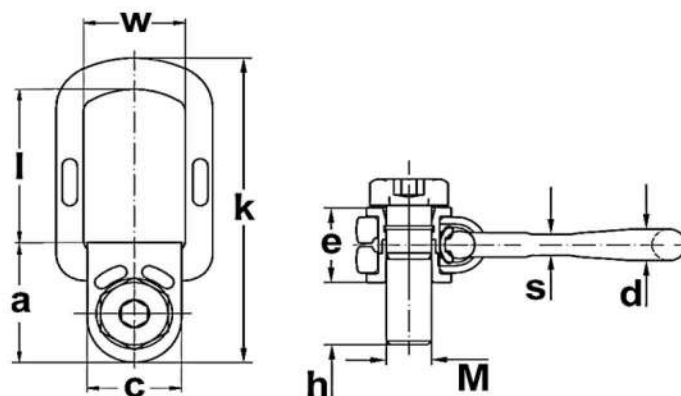
* Norma di riferimento	Unificazione industriale
* Materiale	Acciaio legato bonificato
* Coefficiente di sicurezza	4 : 1
* Finitura standard	Corpo verniciato rosso, base fosfatata nera
* Impieghi	Sollevamenti di carichi in campo industriale e navale quando è richiesta la massima portata e la rotazione del golfare secondo l'asse del tiro
* Avvertenze	Temperatura di esercizio ammessa da -40° a +200° C - consultare la parte tecnica della sezione golfari per approfondimenti ed altre avvertenze

Dati tecnici																
codice	portata t ⁽¹⁾		misure in millimetri													peso cad. kg
	lungo l'asse	a 90°	dia. M	filetto passo	lung. h	alt. a	largh. b	spess. d	spess. s	base e	alt. k	alt. r	largh. n	chiave c		
GL8049008	0,3	0,3	8	1,25	14	40	29	9	11	30	31,5	32	54	17	0,31	
GL8049010	0,6	0,6	10	1,5	17	40	29	9	11	30	31,5	32	54	17	0,32	
GL8049012	1	1	12	1,75	21	40	29	9	11	30	31,5	32	54	17	0,33	
GL8049016	1,6	1,6	16	2	27	56	39	13,3	17	45	45	42,5	78	22	1	
GL8049020	2,5	2,5	20	2,5	30	56	39	13,3	16,5	45	45	42,5	78	22	1,05	
GL8049024	4	4	24	3	36	85	60	20	25	60	60,5	59	119	32	3	
GL8049030	6,3	6,3	30	3,5	45	85	60	20	25	60	60,5	59	119	32	3,1	

⁽¹⁾ tonnellate metriche di 1.000 kg

I codici in grassetto sono normalmente a stock

Golfari maschi gr. 8 (T) piatti Flat PIN filettatura metrica ISO a passo grosso



- * Norma di riferimento Unificazione industriale
- * Materiale Acciaio legato 20CrNiMoAl - classe 8; viti secondo la norma UNI EN ISO 4014:2011 (UNI 5737 - DIN 931), classe di resistenza 8.8
- * Coefficiente di sicurezza 4 : 1
- * Finitura standard Verniciati blu; viti e boccola zincate elettroliticamente
- * Caratteristiche Alta portata - rotazione di 360° in orizzontale, 220° in verticale - l'anello si dispone lungo l'asse del tiro - possono ruotare sotto carico - una molla impedisce l'abbattimento dell'anello a riposo, facilitando il collegamento con i tiranti di sollevamento
- * Impieghi Sollevamento di carichi in campo industriale e navale quando sono richiesti portata elevata, soprattutto con direzione del tiro 90° rispetto all'asse, e minimo ingombro a riposo
- * Avvertenze Non adatti per rotazione continua sotto carico - temperatura di esercizio ammessa da -20° a +200° C - consultare la parte tecnica della sezione golfari per approfondimenti ed altre
- * Note A richiesta lunghezze e filetti (a pollici, passo fine, passo finissimo) fuori standard

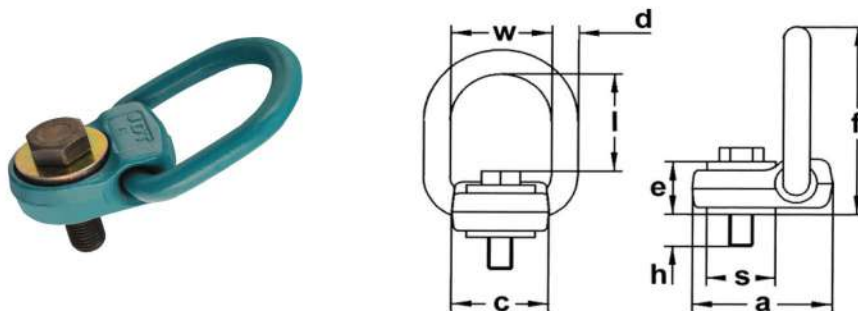
Dati tecnici

mis.	codice	filetto		portata t ⁽¹⁾		coppia serraggio media Nm	misure in millimetri									peso cad. circa kg
		M	passo	direz. di tiro			lung. h	luce w	altezza		dia. d	spessore		largh. c	lung. a	
				parallelo all'asse	a 90°				+/- 1,5	+/- 1		+/- 1	+/- 1			
10	GLFLATP08	8	1,25	0,3	0,42	23	10	34	47	109	14,5	10	29,5	30,5	47,5	0,36
	GLFLATP10	10	1,5	0,63	0,88	45	16	34	47	109	14,5	10	29,5	30,5	47,5	0,38
16	GLFLATP12	12	1,75	1	1,4	71	17	39,5	49	126	18	14	37	36	59	0,71
	GLFLATP14	14	2	1,2	1,7	122	24	40	54	130	17	13,5	37	36	59	0,74
	GLFLATP16	16	2	1,5	2,1	194	24	40	54	130	17	13,5	37	36	59	0,75
24	GLFLATP18	18	2,5	2	2,8	278	30	52	72	160	17	15	43,5	50	69	1,19
	GLFLATP20	20	2,5	2,5	3,5	395	30	52	72	160	17	15	43,5	50	69	1,21
	GLFLATP22	22	2,5	2,5	3,5	541	36	52	86	160	18,5	15	43,5	50	69	1,35
	GLFLATP24	24	3	4	5,6	678	36	52	86	160	18,5	15	43,5	50	69	1,38
30	GLFLATP27	27	3	4	5,6	1.002	39	72	91	223	27	23,5	66	68	102	4,1
	GLFLATP30	30	3,5	5	7	1.361	47	72	91	223	27	23,5	66	68	102	4,21
36	GLFLATP33	33	3,5	5	7	1.847	60	94	123	276	31	27	79	86	120	7,32
	GLFLATP36	36	4	8	10,6	2.371	60	94	123	276	31	27	79	86	120	7,44
48	GLFLATP39	39	4	8	10,6	3.078	62	104	140	315	40	37	90	95	138	12,2
	GLFLATP42	42	4,5	15	20	3.797	62	104	140	315	40	37	90	95	138	12,3
	GLFLATP45	45	4,5	15	20	4.752	74	104	140	315	40	37	90	95	138	12,7
	GLFLATP48	48	5	20	26,6	5.735	74	104	140	315	40	37	90	95	138	12,83

⁽¹⁾ tonn. metriche di 1.000 kg - in grassetto la portata marcata sui golfari (tiro parallelo all'asse della vite)

Codici in grassetto: normalmente a stock.

Golfari maschi gr. 10 (V) piatti Flat Point filettatura metrica ISO a passo grosso



* Norma di riferimento	Unificazione industriale
* Materiale	Acciaio 23MnNiCrMo5 4 - W.N. 1.6758 - viti secondo la norma UNI EN ISO 4014:2011 (UNI 5737 - DIN 931), classe di resistenza 10.9, sottoposte individualmente a controlli non distruttivi per la ricerca di cricche
* Coefficiente di sicurezza	4:1
* Finitura standard	Verniciati colore turchese, boccola zincata gialla, vite fosfatata nera
* Caratteristiche	Alta portata. Rotazione di 360° in orizzontale, 220° in verticale. L'anello si dispone lungo l'asse del tiro. Possono ruotare sotto carico. Una molla impedisce l'abbattimento dell'anello a riposo, facilitando il collegamento con i tiranti di sollevamento.
* Impieghi	Sollevamento di carichi in campo industriale e navale quando sono richiesti portata elevata, soprattutto con tiro a 90° rispetto all'asse, e minimo ingombro
* Avvertenze	Non adatti per rotazione continua sotto carico. Temperatura di esercizio ammessa da -40° a +400° C. Consultare la parte tecnica della sezione golfari per approfondimenti ed altre avvertenze.
* Note	A richiesta lunghezze e filetti fuori standard

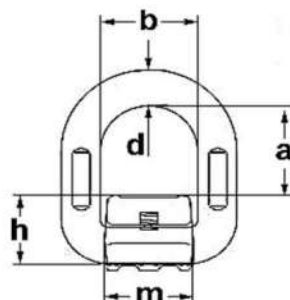
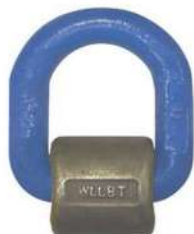
Dati tecnici

mis.	codice	filetto		portata t (*)		coppia serraggio N/m	misure in millimetri								peso cad. circa kg	
		M	passo	parallelo all'asse	a 90°		lung. h	luce w	alt. l	dia. d	largh. c	spess. e	dia. s	largh. a		alt. f
0,5	GLFP10040	10	1,5	0,5	0,7	40	12	50	52	13	48	28	34	69	100	0,71
0,8	GLFP12045	12	1,75	0,8	1,25	65	17	50	51	13	48	28	34	69	100	0,73
1,5	GLFP16055	16	2	1,5	2,1	160	27	50	49	13	48	28	34	69	100	0,77
2,5	GLFP20070	20	2,5	2,5	3,6	250	42	50	46	13	48	28	34	69	100	0,86
4-S	GLFP24S80	24	3	4	4	300	50	50	42	13	48	30	34	69	100	0,98
4	GLFP24080	24	3	4	5,6	300	41	76	74	18	72	39	58	104	147	2,5
5	GLFP27090	27	3	5,3	7,1	400	51	76	72	18	72	39	58	104	147	2,63
6	GLFP30090	30	3,5	6	8	500	51	76	60	18	72	39	58	104	147	2,74
8	GLFP36100	36	4	8	8	600	57	76	62	18	72	43	58	104	147	3,15
10	GLFP42110	42	4,5	10	15	1000	44,5	107	110	34,5	99	65,5	90	160	236	10,4
15	GLFP48120	48	5	15	20	2000	54,4	107	106	34,5	99	65,5	90	160	236	11

* tonn. metriche di 1.000 kg - in grassetto la portata marcata sui golfari (tiro parallelo all'asse)

Codici in grassetto: normalmente a stock.

Golfari a saldare gr. 8 (T) tipo Weld PIN



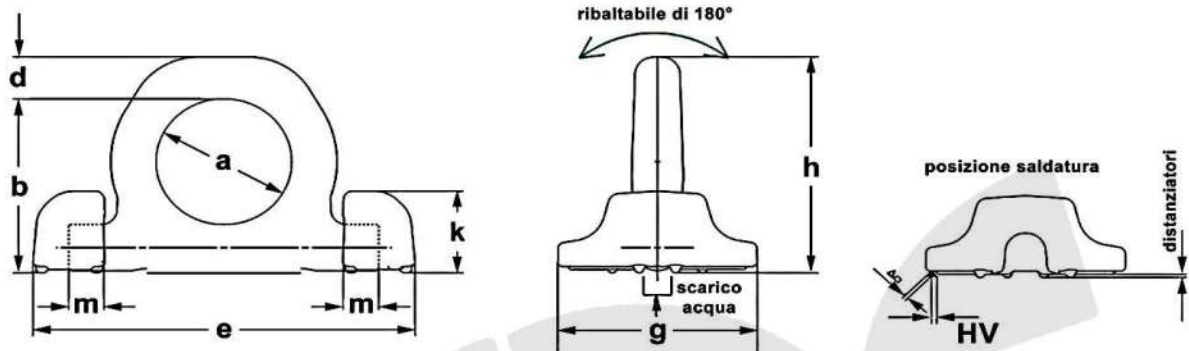
* Norma di riferimento	Unificazione industriale
* Materiale	Anello: acciaio 35CrMo Aisi 4135 - W.N. 1.7220 - classe 8 (o superiore) Staffa: acciaio saldabile 20Mn2 Aisi 1320 - classe 5 (o superiore)
* Coeffic. di sicurezza	4 : 1
* Finitura standard	Anello: verniciato colore blu - staffa: grezza
* Impieghi	Fissaggio e sollevamento di carichi in campo industriale e navale
* Avvertenze	Temperatura di esercizio ammessa da -20° a +200° C. Seguire le istruzioni per la saldatura nella parte tecnica della sezione golfari, contenente anche approfondimenti ed altre avvertenze.

codice	portata t ⁽¹⁾	diametro d		altezza a		luce b		altezza h		larghezza m		peso cad. circa kg
		mm	toll.	mm	toll.	mm	toll.	mm	toll.	mm	toll.	
GLSAL0112	1,12	13	+/-1	40	+/-2	41	+/-1,2	35	+/-0,3	37	+/-1,2	0,4
GLSAL0200	2	14	+/-1	44	+/-2	42	+/-1,2	37	+/-0,3	40	+/-1,2	0,47
GLSAL0315	3,15	17	+/-1	49	+/-2	45	+/-1,2	40	+/-0,3	42,5	+/-1,2	0,69
GLSAL0530	5,3	22	+/-1	55	+/-2	55	+/-1,2	52	+/-0,3	61	+/-1,2	1,46
GLSAL0800	8	26,5	+/-1	70	+/-2	70	+/-1,2	57	+/-0,3	70,5	+/-1,2	2,5
GLSAL1500	15	34	+/-1	92	+/-2	97	+/-1,2	77	+/-0,3	90	+/-1,2	5,79
GLSAL2300	23	43	+/-2	195	+/-5	150	+/-5	95	+/-3	100	+/-3	14

⁽¹⁾ tonnellate metriche di 1.000 kg

I codici in grassetto sono normalmente a stock.

Golfari a saldare gr. 10 (V) tipo Double weld PIN



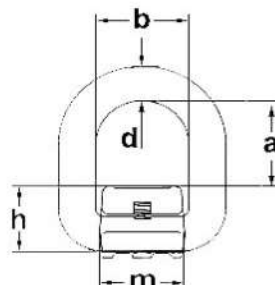
* Norma di riferimento	Unificazione industriale
* Materiale	Anello: acciaio legato grado 10 Staffe: acciaio saldabile ad alta resistenza
* Coeffic. di sicurezza	4 : 1
* Finitura standard	Anello: verniciato colore arancio - staffe: grezze
* Impieghi	Fissaggio e sollevamento di carichi in campo industriale e navale
* Note	Gli anelli sono vendibili separatamente, senza basi
* Avvertenze	Temperatura di esercizio ammessa da -20° a +200° C. - saldare le basi in modo che corrispondano ai riferimenti sull'anello - saldare tutto il perimetro della base ad eccezione della parte per lo scarico dell'acqua - saldare il golfare lungo il piano del tiro (deviazione laterale massima ammessa 10°) - utilizzabile fino ad un massimo di 20.000 sollevamenti a pieno carico - tutti gli anelli sono sottoposti a verifica magnetoscopica Consultare la parte tecnica della sezione accessori per approfondimenti ed altre avvertenze.

Dati tecnici											
codice	portata $t^{(1)}$	misure in mm									peso cad. circa kg
		luce	spess.	larghezza		altezza			prof.	spessore saldatura HV + Δa	
				a	d	e	m	b			
GLSALD040	4	48	14	134	14	65	29	79	60	HV 4+3	0,73
GLSALD067	6,7	60	20	169	16	83	39	103	88	HV 5,5+3	1,8
GLSALD100	10	65	22	96	19,5	96	48	118	98	HV 6+4	3
GLSALD160	16	90	31	264	29	126	55	155	127	HV 8,5+4	5,75
GLSALD300	30	130	42	371	45	175	79	217	157	HV 15+4	16

⁽¹⁾ tonnellate metriche di 1.000 kg

I codici in grassetto sono normalmente a stock.

Golfari a saldare INOX tipo Weld PIN/I

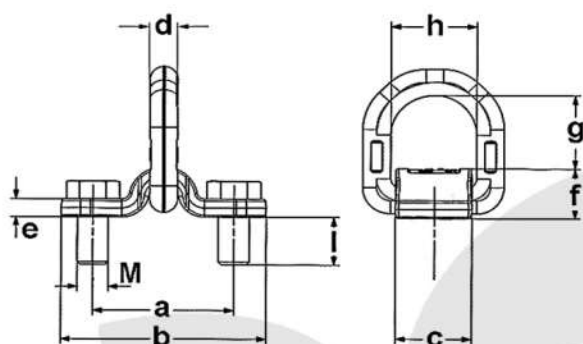


* Norma di riferimento	Unificazione industriale
* Materiale	Acciaio inossidabile Aisi 316 L (X2CrNiMo18-14-3) - W.N. 1.4435
* Coeffic. di sicurezza	4:1
* Finitura standard	Lucidatura
* Impieghi	Fissaggio e sollevamento di carichi in ambienti corrosivi in campo industriale e navale
* Avvertenze	Temperatura di esercizio ammessa da -20° a +200° C. Seguire le istruzioni per la saldatura nella parte tecnica della sezione golfari, contenente anche approfondimenti ed altre avvertenze.

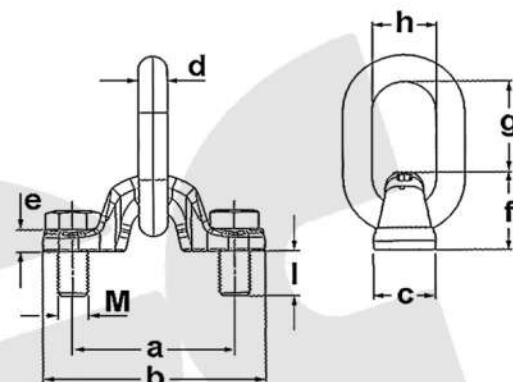
codice	portata t (*)	diametro d		altezza a		luce b		altezza h		larghezza m		peso cad. circa kg
		mm	toll.	mm	toll.	mm	toll.	mm	toll.	mm	toll.	
AIATT0750	0,75	13	+/-1	42	+/-2	40	+/-1,2	28	+/-0,3	35	+/-1,2	0,4
AIATT1250	1,25	18	+/-1	48	+/-2	45	+/-1,2	33	+/-0,3	42	+/-1,2	0,7
AIATT3200	3,2	22	+/-1	57	+/-2	55	+/-1,2	42	+/-0,3	49	+/-1,2	1,2
AIATT5000	5	26	+/-1	67	+/-2	70	+/-1,2	50	+/-0,3	64	+/-1,2	2,4

(*) tonnellate metriche di 1.000 kg I codici in grassetto sono normalmente a stock.

Golfari ad imbullonare per ancoraggio e sollevamento in acciaio legato Bolt PIN - filetto metrico ISO passo grosso (a richiesta fine, a pollici ecc.)



modello 1 - da 3,15 a 8 t



modello 2 - da 4 a 30 t

- l'anello si abbatte da ambo i lati fino a 30° rispetto al piano di avvitamento
- comprensivi di viti TE brunate classe 10.9 secondo la norma UNI 5739/DIN 933 fino alla misura M 30, misure superiori viti CEI UNI 5931/DIN 912 - lunghezze fuori standard a richiesta
- testati a fatica e certificati per minimo 20.000 cicli
- staffa, anello e viti verificati al magnetoscopio al 100%

* Norma di riferimento	Unificazione industriale
* Materiale	Acciai ad alta resistenza trattati termicamente
* Coefficiente di sicurezza	4 : 1
* Finitura standard	verniciati
* Impieghi	Ancoraggi e sollevamenti in campo industriale e navale

Dati tecnici

modello	codice	M	filetto		portata per qualsiasi angolo di tiro ⁽¹⁾	coppia serraggio max. Nm	misure in millimetri								cad. ca. kg	
			lung. l - mm	passo mm			a	b	c	d	e	f	g	h		chiave
1	GLIMB120	20	33	2,5	3,15	210	90	130	50	22	12	34	53	56	30	1,5
	GLIMB124	24	40	3	5,3	290	110	160	60	26	15	42	63	67	36	2,6
	GLIMB127	27	45	3	8	550	130	190	70	29	20	55	68	80	41	4,6
2	GLIMB220	20	35	2,5	4	250	100	135	39	22	15	52	61	40	30	1,2
	GLIMB224	24	41	3	6,7	400	120	166	48	26	19	63	87	50	36	2,5
	GLIMB230	30	45	3,5	10	500	160	216	62	32	25	78	106	65	46	7,1
	GLIMB236	36	61	4	16	800	177	250	69	37	29	90	112	70	27	7,5
	GLIMB242	42	67	4,5	20	1300	200	290	90	44	43	116	140	100	30	9,3
	GLIMB245	45	67	4,5	25	1630	200	290	90	48	43	116	140	100	36	10,2
	GLIMB248	48	77	5	30	1980	200	290	90	51	43	116	140	100	36	10,3

⁽¹⁾ tonn. metriche di 1.000 kg

codici in grassetto: normalmente a stock.